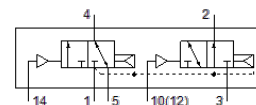


valvola pneumatica VUWG-L10-T32H-A-M5

Codice prodotto: 573807

FESTO



Foglio dati

Caratteristica	Valore
Funzione valvola	2x3/2, aperte/chiuso, monostabili
Tipo di azionamento	Pneumatico
Dimensione valvola	10 mm
Portata nominale normale	150 l/min
Pressione d'esercizio	1,5 ... 10 bar
Costruzione	Valvola a spola
Riposizionamento	Molla pneumatica
Dimensione modulare	10,5 mm
Funzione di scarico	Strozzabile
Principio di tenuta	Non metallica
Posizione di montaggio	Qualsiasi
Azionatore manuale	Nessuno
Tipo di comando	diretto
Direzione di flusso	Reversibile con limitazioni
Sovrapposizione	Sovrapposizione positiva
Pressione di pilotaggio	1,5 ... 10 bar
Idoneità per il vuoto	No
Tempo di commutazione, disazionamento	9 ms
Tempo di commutazione azionamento	4 ms
Fluido d'esercizio	Aria compressa a norma ISO 8573-1:2010 [7:4:4]
Indicazione sul fluido d'esercizio e di pilotaggio	E' possibile l'impiego con aria lubrificata (necessario poi per l'impiego successivo)
Classe di resistenza alla corrosione CRC	2 - stress da corrosione moderato
Conformità PWIS	VDMA24364-B1/B2-L
Temperatura del fluido	-5 ... 50 °C
Fluido di pilotaggio	Aria compressa a norma ISO 8573-1:2010 [7:4:4]
Temperatura ambiente	-5 ... 60 °C
Peso	48 g
Fissaggio	Su blocco PR Con foro passante A scelta:
Attacco servopilotaggio 12	M5
Attacco servopilotaggio 14	M5
Attacco pneumatico 1	M5
Attacco pneumatico 2	M5
Attacco pneumatico 3	M5
Attacco pneumatico 4	M5
Attacco pneumatico 5	M5
Avvertenza sul materiale	Conforme a RoHS
Materiale guarnizioni	HNBR NBR
Materiale del corpo	Alluminio anodizzata