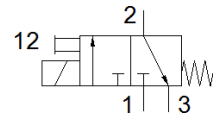
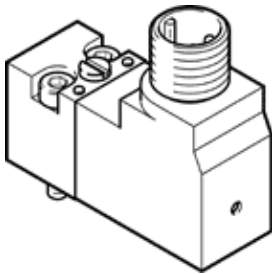


# elettrovalvola

## VSCS-B-M32-MD-WA-1R3

Codice prodotto: 573215

FESTO



### Foglio dati

Caratteristica	Valore
Funzione valvola	3/2, chiusa, monostabile
Tipo di azionamento	Elettrico
Larghezza	15 mm
Portata nominale normale	18 l/min
Pressione d'esercizio Mpa	0 ... 1 MPa
Pressione d'esercizio	0 ... 10 bar 0 ... 145 psi
Riposizionamento	Molla meccanica
Omologazione	c UL us - Recognized (OL)
Grado di protezione	IP65
Principio di tenuta	Non metallica
Posizione di montaggio	Qualsiasi
Conforme alla norma	ISO 15218
Azionatore manuale	Bistabile Monostabile
Tipo di comando	diretto
Direzione di flusso	Non reversibile
Sovrapposizione	Sovrapposizione negativa
Indicazione sulla dinamizzazione forzata	Frequenza di commutazione almeno una volta/settimana
Tempo di commutazione, disazionamento	6 ms
Tempo di commutazione azionamento	6 ms
Durata dell'inserimento	100 %
Impulso positivo di prova max., con logico 0	1.800 µs
Impulso negativo di prova max., con logico 1	800 µs
Valori caratteristici bobina	24 V cc: 1,8 W
Oscillazioni di tensione ammissibili	-15 % / +10 %
Fluido d'esercizio	Aria compressa a norma ISO 8573-1:2010 [7:4:4]
Indicazione sul fluido d'esercizio e di pilotaggio	E' possibile l'impiego con aria lubrificata (necessario poi per l'impiego successivo)
Resistenza alle vibrazioni	Prova pratica di trasporto con grado di precisione 2 a norma FN 942017-4 e EN 60068-2-6
Resistenza agli urti	Prova agli urti con grado di severità 2 secondo FN 942017-5 e EN 60068-2-27
Classe di resistenza alla corrosione CRC	2 - stress da corrosione moderato
Conformità PWIS	VDMA24364-C1-L
Temperatura del fluido	-10 ... 50 °C
Temperatura ambiente	-10 ... 50 °C
Connessione elettrica	M12x1 A norma IEC 61076-2-101
Attacco pneumatico 1	Sottobase
Attacco pneumatico 2	Sottobase
Attacco pneumatico 3	Sottobase
Avvertenza sul materiale	Conforme a RoHS
Materiale guarnizioni	NBR