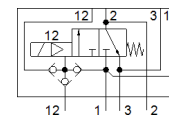
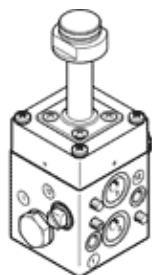


valvola base VOFC-L-M32C-MC-FGP14-F9

Codice prodotto: 570787

FESTO



Foglio dati

Caratteristica	Valore
Funzione valvola	3/2, chiusa, monostabile
Tipo di azionamento	Elettrico
Larghezza	51 mm
Portata nominale normale	600 l/min
Pressione d'esercizio	2 ... 8 bar
Costruzione	Valvola a otturatore, prepilotata
Riposizionamento	Molla meccanica
Grado di protezione	IP65
Diametro nominale	6 mm
Principio di tenuta	Non metallica
Posizione di montaggio	Qualsiasi
Azionatore manuale	Nessuno
Tipo di comando	Prepilotato
Alimentazione pressione di pilotaggio	Interna
Direzione di flusso	Non reversibile
Safety Integrity Level (SIL)	Fino a SIL 4 High Demand mode Fino a SIL 4 Low Demand mode
Portata Kv alimentazione	0,5 m ³ /h
Portata Kv scarico	0,65 m ³ /h
Tempo di commutazione, disazionamento	12 ms
Tempo di commutazione azionamento	20 ms
Durata dell'inserimento	100%
Fluido d'esercizio	Aria compressa a norma ISO 8573-1:2010 [-:-:-]
Classe di resistenza alla corrosione CRC	4
Temperatura del fluido	-25 ... 60 °C
Temperatura ambiente	-25 ... 60 °C
Peso	550 g
Attacco pneumatico 1	Configurazione NAMUR
Attacco pneumatico 2	Configurazione NAMUR
Attacco pneumatico 3	G1/4
Attacco pneumatico 4	Configurazione NAMUR
Avvertenza sul materiale	Contiene sostanze che intaccano l'impregnazione della vernice Conforme a RoHS
Informazioni sui materiali, guarnizioni	NBR
Informazioni sui materiali, corpo	Alluminio Rivestito in Hard Ematal