

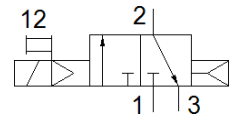
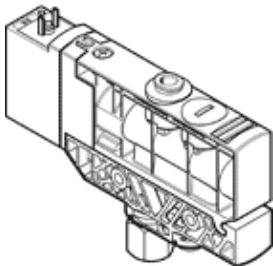
elettrovalvola

VUVB-L-M32C-AD-T14-2AC1

Codice prodotto: 568296

FESTO

Questo prodotto è ottenibile soltanto tramite la consociata Festo in USA



Foglio dati

| Caratteristica | Valore |
|--|---|
| Funzione valvola | 3/2, chiusa, monostabile |
| Tipo di azionamento | Elettrico |
| Dimensione valvola | 20 mm |
| Portata nominale normale | 500 l/min |
| Pressione d'esercizio | 2 ... 8 bar |
| Costruzione | Valvola a spola |
| Riposizionamento | Molla pneumatica |
| Grado di protezione | IP65 |
| Diametro nominale | 7 mm |
| Funzione di scarico | Non strozzabile |
| Principio di tenuta | Non metallica |
| Posizione di montaggio | Qualsiasi |
| Azionatore manuale | Bistabile Monostabile |
| Tipo di comando | Prepilotato |
| Alimentazione pressione di pilotaggio | Interna |
| Direzione di flusso | Non reversibile |
| Pressione di pilotaggio | 2 ... 8 bar |
| Tempo di commutazione, disazionamento | 20 ms |
| Tempo di commutazione azionamento | 20 ms |
| Valori caratteristici bobina | 110 V ca: 50/60 Hz, potenza di spunto 3,1 VA, potenza di mantenimento 2,2 VA |
| Resistenza alle scariche elettriche | 2,5 kV |
| Grado di imbrattamento | 3 |
| Oscillazioni di tensione ammissibili | +/- 10 % |
| Fluido d'esercizio | Aria compressa a norma ISO 8573-1:2010 [7:4:4] |
| Indicazione sul fluido d'esercizio e di pilotaggio | E' possibile l'impiego con aria lubrificata (necessario poi per l'impiego successivo) |
| Marchio CE (vedi dichiarazione di conformità) | Ai sensi della direttiva CE sulla bassa tensione |
| Classe di resistenza alla corrosione CRC | 1 |
| Temperatura di stoccaggio | -20 ... 40 °C |
| Temperatura del fluido | -5 ... 50 °C |
| Temperatura ambiente | -5 ... 50 °C |
| Coppia di serraggio max., fissaggio valvola | 2 Nm |
| Coppia di serraggio max., montaggio a parete | 3 Nm |
| Peso | 180 g |
| Connessione elettrica | Connettore maschio A norma EN 175301-803 Forma C |
| Fissaggio | Con foro passante |
| Attacco servopilotaggio 12/14 | Sottobase |
| Attacco scarico servopilotaggio 84 | Non convogliato |
| Attacco pneumatico 1 | QS-1/4 |
| Attacco pneumatico 2 | QS-1/4 |

| Caratteristica | Valore |
|---|--|
| Attacco pneumatico 3 | NPT1/4-18 |
| Avvertenza sul materiale | Conforme a RoHS |
| Informazioni sui materiali, sottobase | PA rinforzato |
| Informazioni sui materiali, guarnizioni | FPM HNBR NBR |
| Informazioni sui materiali, corpo | PA rinforzato |
| Informazioni sui materiali, spola | Lega di alluminio per lavorazione plastica |