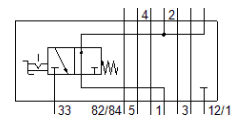
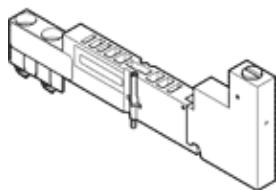


piastra di isolamento verticale VMPA1-HS

Codice prodotto: 567805

FESTO



Foglio dati

Caratteristica	Valore
Larghezza	10 mm
Posizione di montaggio	Qualsiasi
Montaggio pneumatico verticale	Piastra di Intercettazione Canale 1
Pressione d'esercizio	3 ... 8 bar
Portata nominale normale alimentazione	103 l/min
Portata nominale normale scarico	213 l/min
Fluido d'esercizio	Aria compressa a norma ISO 8573-1:2010 [7:4:4]
Indicazione sul fluido d'esercizio e di pilotaggio	E' possibile l'impiego con aria lubrificata (necessario poi per l'impiego successivo)
Classe di resistenza alla corrosione CRC	2 - stress da corrosione moderato
Conformità PWIS	VDMA24364-B1/B2-L
Grado di protezione	IP65
Temperatura ambiente	-5 ... 50 °C
Peso	60 g
Fissaggio montaggio verticale	Su sottobase accoppiabile Su sottobase singola
Avvertenza sul materiale	Conforme a RoHS
Materiale del corpo	Lega di alluminio per lavorazione plastica PA rinforzato