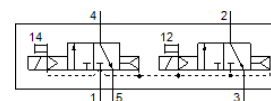


elettrovalvola VSVA-B-T32C-AD-D2-1R5L

Codice prodotto: 566990

FESTO



Foglio dati

| Caratteristica | Valore |
|---|--|
| Funzione valvola | 2x3/2, chiuse, monostabili |
| Tipo di azionamento | Elettrico |
| Larghezza | 52 mm |
| Portata nominale normale | 2.200 l/min |
| Pressione d'esercizio Mpa | 0,3 ... 1 MPa |
| Pressione d'esercizio | 3 ... 10 bar |
| Costruzione | Valvola a spola |
| Riposizionamento | Molla pneumatica |
| Omologazione | C-Tick c CSA us (OL) c UL us - Recognized (OL) |
| Marchio KC | KC-EMV |
| Marchio CE (vedi dichiarazione di conformità) | Ai sensi della direttiva CE sulla compatibilità elettromagnetica |
| Marchio UKCA (vedi dichiarazione di conformità) | secondo prescrizioni UK per EMV secondo prescrizioni UK RoHS |
| Grado di protezione | IP65 NEMA 4 |
| Diametro nominale | 15 mm |
| Dimensione modulare | 59 mm |
| Funzione di scarico | Strozzabile tramite piastra di strozzatura tramite sottobase singola |
| Principio di tenuta | Non metallica |
| Posizione di montaggio | Qualsiasi |
| Conforme alla norma | ISO 5599-1 |
| Azionatore manuale | Bistabile Monostabile |
| Tipo di comando | Prepilotato |
| Alimentazione pressione di pilotaggio | Interna |
| Direzione di flusso | Non reversibile |
| Sovrapposizione | Sovrapposizione positiva |
| Indicatore di stato del segnale | LED |
| Portata valvola | 3.000 l/min |
| Portata valvola con sottobase singola | 2.000 l/min |
| Portata valvola a collegamento pneumatico | 2.200 l/min |
| Tempo di commutazione, disazionamento | 35 ms |
| Tempo di commutazione azionamento | 20 ms |
| Durata dell'inserimento | 100 % |
| Impulso positivo di prova max., con logico 0 | 1.000 µs |
| Impulso negativo di prova max., con logico 1 | 3.500 µs |
| Corrente di eccitazione nominale per bobina | 165 mA fino a 30 ms |
| Corrente nominale con riduzione della corrente | 35 mA dopo 30 ms |
| Valori caratteristici bobina | 24 V cc: 4,6 W |
| Oscillazioni di tensione ammissibili | +/- 10 % |
| Fluido d'esercizio | Aria compressa a norma ISO 8573-1:2010 [7:4:4] |

| Caratteristica | Valore |
|--|---|
| Indicazione sul fluido d'esercizio e di pilotaggio | E' possibile l'impiego con aria lubrificata (necessario poi per l'impiego successivo) |
| Resistenza alle vibrazioni | Prova pratica di trasporto con grado di precisione 2 a norma FN 942017-4 e EN 60068-2-6 |
| Resistenza agli urti | Prova agli urti con grado di severità 2 secondo FN 942017-5 e EN 60068-2-27 |
| Classe di resistenza alla corrosione CRC | 0 - nessuno stress da corrosione |
| Conformità PWIS | VDMA24364-B1/B2-L |
| Temperatura del fluido | -5 ... 50 °C |
| Umidità relativa dell'aria | 0 - 90 % |
| Fluido di pilotaggio | Aria compressa a norma ISO 8573-1:2010 [7:4:4] |
| Temperatura ambiente | -5 ... 50 °C |
| Peso | 740 g |
| Connessione elettrica | 3 poli M12x1 Connettore centrale Forma rotonda |
| Fissaggio | Su sottobase |
| Attacco pneumatico 1 | Sottobase misura 2 a norma ISO 5599-1 |
| Attacco pneumatico 2 | Sottobase misura 2 a norma ISO 5599-1 |
| Attacco pneumatico 3 | Sottobase misura 2 a norma ISO 5599-1 |
| Attacco pneumatico 4 | Sottobase misura 2 a norma ISO 5599-1 |
| Attacco pneumatico 5 | Sottobase misura 2 a norma ISO 5599-1 |
| Avvertenza sul materiale | Conforme a RoHS |
| Materiale guarnizioni | FPM HNBR NBR |
| Materiale del corpo | Alluminio pressofuso PA |
| Materiale viti | Acciaio zincato |