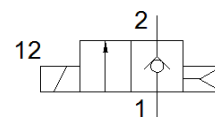
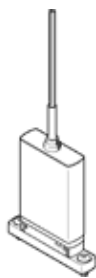


elettrovalvola MHJ10-S-2,5-MF

Codice prodotto: 565513

FESTO



Foglio dati

Caratteristica	Valore
Funzione valvola	2/2, chiusa monostabile
Tipo di azionamento	Elettrico
Larghezza	10 mm
Portata nominale normale	100 l/min
Pressione d'esercizio Mpa	0,05 ... 0,6 MPa
Pressione d'esercizio	0,5 ... 6 bar
Costruzione	Valvola a otturatore senza molla di ritorno
Riposizionamento	Molla pneumatica
Grado di protezione	IP55
Omologazione	RCM Mark
Marchio CE (vedi dichiarazione di conformità)	Ai sensi della direttiva CE sulla compatibilità elettromagnetica secondo la direttiva UE RoHS
Marchio UKCA (vedi dichiarazione di conformità)	secondo prescrizioni UK per EMV secondo prescrizioni UK RoHS
Dimensione modulare	10,5 mm
Indicazione sul funzionamento	L'alimentatore deve fornire almeno 1,7 A senza cadute di tensione Non utilizzare in assenza di flusso Per montaggio in blocco con passaggio, temperatura ambiente max. 45 °C.
Principio di tenuta	Metallo su metallo
Posizione di montaggio	Qualsiasi
Azionatore manuale	Nessuno
Tipo di comando	diretto
Direzione di flusso	Non reversibile
Protezione contro l'inversione di polarità	Per tensione di esercizio
Funzioni supplementari	Spegnimento dell'arco Riduzione della corrente di mantenimento con recupero energetico Arresto di sicurezza
Valore b	0,38
Valore C	0,4 l/sbar
Frequenza di commutazione max.	1.000 Hz
Tempo di commutazione azionam. a 0,4 MPa (4 bar, 58 psi) e 24 V in condizioni nuove	0,8 ms
Tempo di commutazione disazionam. a 0,4 MPa (4 bar, 58 psi) e 24 V in condizioni nuove	0,4 ms
Tempo di commutazione azionam. a 0,05 MPa (0,5 bar, 7,25 psi) e 24 V in condizioni nuove	0,8 ms
Tempo di commutazione disazionam. a 0,05 MPa (0,5 bar, 7,25 psi) e 24 V in condizioni nuove	0,5 ms
Tempo di commutazione azionam. a 0,6 MPa (6 bar, 87 psi) e 24 V in condizioni nuove	0,9 ms
Tempo di commutazione disazionam. a 0,6 MPa (6 bar, 87 psi) e 24 V in condizioni nuove	0,4 ms
Tolleranza tempo di commutazione OFF	+15 %/-25 %
Tolleranza tempo di commutazione ON	+/-15 %
Intervallo tensione d'esercizio CC	21,6 ... 26,4 V
Resistenza di ingresso	34 kOhm

Caratteristica	Valore
Durata dell'inserimento	100 %
Valori caratteristici bobina	24 V cc: fase a basso assorbimento 2 W, fase ad alto assorbimento 7 W
Campo segnale di attivazione DC	3 ... 30 V
Nota per corrente di alimentazione	Ascensione lineare 0,09 - 0,44 mA con un segnale di trigger di 3 - 15 V 0,44 - 15,44 mA con un segnale di trigger di 15 - 30 V
Oscillazioni di tensione ammissibili	+/- 10 %
Fluido d'esercizio	Aria compressa a norma ISO 8573-1:2010 [7:4:4]
Indicazione sul fluido d'esercizio e di pilotaggio	L'impiego con aria lubrificata non è possibile
Limitazione temperatura ambiente e temperatura fluido	In funzione della frequenza di commutazione
Classe di resistenza alla corrosione CRC	2 - stress da corrosione moderato
Conformità PWIS	VDMA24364-B2-L
Temperatura di stoccaggio	-20 ... 50 °C
Temperatura max. ammissibile sulla superficie del magnete	120 °C
Temperatura del fluido	-5 ... 60 °C
Temperatura ambiente	-5 ... 60 °C
Coppia di serraggio max., fissaggio valvola	0,7 Nm
Peso	75 g
Connessione elettrica	a 3 fili Cavo
Lunghezza cavo	2,5 m
Fissaggio	Su sottobase
Attacco pneumatico 1	Sottobase
Attacco pneumatico 2	Sottobase
Avvertenza sul materiale	Conforme a RoHS
Materiale guarnizioni	HNBR
Materiale del corpo	PA rinforzato PPS rinforzato
Materiale rivestimento del cavo	PUR
Materiale viti	Acciaio