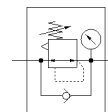
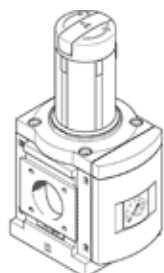


valvola regolatore di pressione MS9-LR-NG-D6-DI-AG-PSI-AS

Codice prodotto: 564142

FESTO

Pressione di uscita max. 7 bar, con manometro, manopola di regolazione con chiusura, direzione di flusso da sinistra a destra.



Foglio dati

Caratteristica	Valore
Taglia	9
Serie	MS
Dispositivo antimanomissione	Manopola con arresto Con lucchetto (accessorio)
Posizione di montaggio	Qualsiasi
Costruzione	Valvola di regolazione a membrana a comando diretto
Funzione regolatore	Pressione in uscita costante Con compensazione pressione a monte Con scarico secondario Con flusso di ritorno
Indicazione della pressione	Con manometro
Pressione d'esercizio	1 ... 20 bar
Intervallo di regolazione della pressione	0,5 ... 7 bar
Isteresi di pressione max.	0,4 bar
Temperatura ambiente antideflagrante	-10°C ≤ Ta ≤ +60°C
Fluido d'esercizio	Aria compressa a norma ISO 8573-1:2010 [7:4:4] Gas inerti
Indicazione sul fluido d'esercizio e di pilotaggio	E' possibile l'impiego con aria lubrificata (necessario poi per l'impiego successivo)
Classe di resistenza alla corrosione CRC	2 - stress da corrosione moderato
Conformità PWIS	VDMA24364-B1/B2-L
Temperatura di stoccaggio	-10 ... 60 °C
Temperatura del fluido	-10 ... 60 °C
Temperatura ambiente	-10 ... 60 °C
Peso	1.400 g
Fissaggio	Montaggio a pannello Montaggio in linea Con accessori A scelta:
Materiale copertura	PA rinforzato
Avvertenza sul materiale	Conforme a RoHS
Materiale piastra filettata	Alluminio pressofuso
Materiale squadretta di fissaggio	Alluminio pressofuso
Materiale del corpo	Alluminio pressofuso
Materiale connettore per moduli	Alluminio pressofuso
Materiale membrana	NBR
Materiale astina della valvola	Lega di alluminio per lavorazione plastica NBR POM