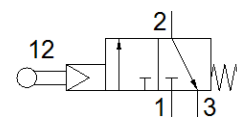


valvola a sfera con astina VMEM-BTC-M32C-M-G18

Codice prodotto: 563772

FESTO



Foglio dati

Caratteristica	Valore
Funzione valvola	3/2, chiusa, monostabile
Tipo di azionamento	Meccanico
Larghezza	20 mm
Portata nominale normale	500 l/min
Pressione d'esercizio	3,5 ... 8 bar
Costruzione	A otturatore
Riposizionamento	Molla meccanica
Diametro nominale	4 mm
Indicazioni per l'impiego	Non utilizzare come arresto meccanico
Tipo di comando	Prepilotato
Alimentazione pressione di pilotaggio	Interna
Velocità max. di azionamento con azionamento assiale	0,6 m/s
Velocità max. di azionamento con azionamento laterale	0,2 m/s
Frequenza di commutazione max.	3 Hz
Fluido d'esercizio	Aria compressa a norma ISO 8573-1:2010 [7:::]
Indicazione sul fluido d'esercizio e di pilotaggio	E' possibile l'impiego con aria lubrificata (necessario poi per l'impiego successivo)
Classe di resistenza alla corrosione CRC	2 - stress da corrosione moderato
Temperatura del fluido	-10 ... 60 °C
Temperatura ambiente	-10 ... 60 °C
Forza di azionamento	44 N
Forza max. sull'attuatore	80 N
Forza radiale max. sull'attuatore	30 N
Peso	148 g
Fissaggio	A scelta: Montaggio a pannello Con foro passante
Attacco pneumatico 1	G1/8
Attacco pneumatico 2	G1/8
Attacco pneumatico 3	G1/8
Avvertenza sul materiale	Conforme a RoHS
Informazioni sui materiali, piastra copertura	Lega di alluminio per lavorazione plastica anodizzata
Informazioni sui materiali, guarnizioni	NBR
Informazioni sui materiali, corpo	Lega di alluminio per lavorazione plastica anodizzata