

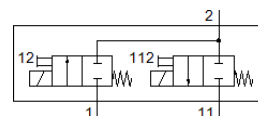
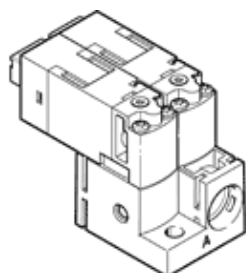
# valvola per il vuoto

## MHA1-2X2/2G-1,5

Codice prodotto: 563365

FESTO

da montare con una vite su qualsiasi superficie liscia.



## Foglio dati

Caratteristica	Valore
Funzione valvola	2x2/2, chiuse, monostabili
Tipo di azionamento	Elettrico
Larghezza	20 mm
Portata nominale normale	30 l/min
Pressione d'esercizio	0 ... 1,5 bar
Riposizionamento	Molla meccanica
Grado di protezione	IP40
Marchio CE (vedi dichiarazione di conformità)	Ai sensi della direttiva CE sulla compatibilità elettromagnetica secondo la direttiva UE RoHS
Marchio UKCA (vedi dichiarazione di conformità)	secondo prescrizioni UK per EMV secondo prescrizioni UK RoHS
Diametro nominale	1,5 mm
Dimensione modulare	20 mm
Funzione di scarico	Non strozzabile
Principio di tenuta	Non metallica
Posizione di montaggio	Qualsiasi
Azionatore manuale	Monostabile
Tipo di comando	diretto
Direzione di flusso	Non reversibile
Indicatore di stato del segnale	LED
Pressione d'esercizio, reversibile	-0,95 ... 0 bar
Idoneità per il vuoto	Sì
Portata normale	30 l/min
Frequenza di commutazione max.	10 Hz
Tempo di commutazione, disazionamento	6 ms
Tempo di commutazione azionamento	6 ms
Durata dell'inserimento	100 %
Valori caratteristici bobina	24 V cc: fase a basso assorbimento 0,7 W, fase ad alto assorbimento 3 W
Oscillazioni di tensione ammissibili	+/- 10 %
Fluido d'esercizio	Aria compressa a norma ISO 8573-1:2010 [7:4:4]
Indicazione sul fluido d'esercizio e di pilotaggio	E' possibile l'impiego con aria lubrificata (necessario poi per l'impiego successivo)
Resistenza alle vibrazioni	Prova pratica di trasporto con grado di precisione 2 a norma FN 942017-4 e EN 60068-2-6
Resistenza agli urti	Prova agli urti con grado di severità 2 secondo FN 942017-5 e EN 60068-2-27
Classe di resistenza alla corrosione CRC	2 - stress da corrosione moderato
Conformità PWIS	VDMA24364-B2-L
Temperatura di stoccaggio	-20 ... 60 °C
Temperatura del fluido	-5 ... 50 °C
Temperatura ambiente	-5 ... 50 °C
Peso	26,3 g
Lunghezza linea max.	30 m
Connessione elettrica	Connettore maschio KMH

<b>Caratteristica</b>	<b>Valore</b>
Fissaggio	Con foro passante
Attacco pneumatico 1	Predisposto per QSP10
Attacco pneumatico 11	Predisposto per QSP10
Attacco pneumatico 2	Predisposto per QSP10
Avvertenza sul materiale	Conforme a RoHS
Materiale guarnizioni	FPM HNBR NBR
Materiale del corpo	PA rinforzato PPS rinforzato
Materiale viti	Acciaio