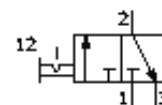
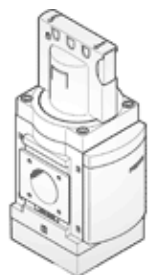


Valvola di inserimento MS9-EM-NG-VS

Codice prodotto: 562953

FESTO



Foglio dati

Caratteristica	Valore
Serie costruttiva	MS
Dimensioni	9
Dimensione modulare	90 mm
Costruzione	Valvola a spola
Tipo di azionamento	manuale
Principio di tenuta	A inserto
Funzione di scarico	non strozzabile
Disp. sicurezza azionamento	Manopola con arresto
Riposizionamento	Guida forzata
Tipo di comando	diretta
Funzione valvola	3/2, bistabile
Pressione di esercizio	0 ... 20 bar
Portata nominale normale	18.000 l/min
Portata nominale normale 2-3	14.100 l/min
Fluido di esercizio	Aria compressa filtrata, capacità filtrante 40 µm, lubrificata o non lubrificata
Classe di resistenza alla corrosione CRC	2
Avvertenza sul materiale	a norme RoHS
Temperatura del fluido	-10 ... 60 °C
Temperatura ambiente	-10 ... 60 °C
Tipo fissaggio	a scelta: con accessori Montaggio in linea
Posizione di montaggio	qualsiasi
Peso	2.200 g
Attacco pneumatico 3	NPT1-11 1/2
Informazioni sui materiali, spola	POM
Informazioni sui materiali, guarnizioni	NBR
Informazioni sui materiali, corpo (contenitore)	Alluminio pressofuso