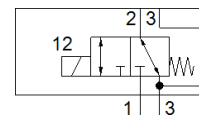
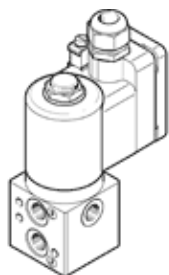


valvola base VOFD-LT-M32-MN-FG14-F10

Codice prodotto: 562883

FESTO



Foglio dati

Caratteristica	Valore
Funzione valvola	3/2, chiusa, monostabile
Tipo di azionamento	Elettrico
Larghezza	51 mm
Portata nominale normale	450 l/min
Pressione d'esercizio	0 ... 10 bar
Costruzione	Valvola a otturatore ad azionamento diretto
Riposizionamento	Molla meccanica
Grado di protezione	IP65
Diametro nominale	5 mm
Principio di tenuta	Non metallica
Posizione di montaggio	Qualsiasi
Azionatore manuale	Nessuno
Tipo di comando	diretto
Direzione di flusso	Non reversibile
Safety Integrity Level (SIL)	bis SIL 3 High Demand mode Fino a SIL 3 Low Demand mode
Idoneità per il vuoto	Sì
Portata Kv alimentazione	0,36 m ³ /h
Portata Kv scarico	0,36 m ³ /h
Tempo di commutazione, disazionamento	9 ms
Tempo di commutazione azionamento	45 ms
Durata dell'inserimento	100%
Fluido d'esercizio	Aria compressa a norma ISO 8573-1:2010 [-:--]
Temperatura ambiente estesa	-25 - 60 °C Low Demand mode
Classe di resistenza alla corrosione CRC	4
Temperatura del fluido	-10 ... 60 °C
Temperatura ambiente	-10 ... 60 °C
Peso	560 g
Attacco pneumatico 1	G1/4
Attacco pneumatico 2	G1/4 Configurazione NAMUR
Attacco pneumatico 3	G1/4
Attacco pneumatico 4	Configurazione NAMUR
Avvertenza sul materiale	Contiene sostanze che intaccano l'impregnazione della vernice Conforme a RoHS
Informazioni sui materiali, guarnizioni	NBR
Informazioni sui materiali, corpo	Alluminio Rivestito in Hard Ematal