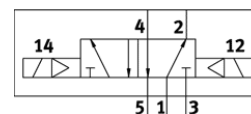
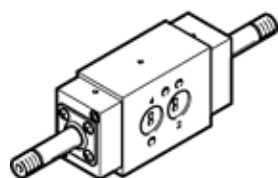


Valvola base VOFC-L-B52-FG14-F9

Codice prodotto: 562869
Prodotto in esaurimento

FESTO

Tipo in esaurimento. Non utilizzare per nuovi progetti. Per alternative di prodotto, vedere il Support Portal.



Foglio dati

Caratteristica	Valore
Funzione valvola	5/2, bistabile
Tipo di azionamento	Elettrico
Larghezza	40 mm
Portata nominale normale	750 l/min
Pressione d'esercizio	2 ... 8 bar
Costruzione	Valvola a spola
Grado di protezione	IP65
Diametro nominale	6 mm
Principio di tenuta	Metallo su metallo
Posizione di montaggio	Qualsiasi
Azionatore manuale	Nessuno
Tipo di comando	Prepilato
Alimentazione pressione di pilotaggio	Interna
Direzione di flusso	Non reversibile
Safety Integrity Level (SIL)	Fino a SIL 2 high demand mode Il prodotto può essere utilizzato in SRP/CS fino a SIL 2 Low Demand
Portata Kv alimentazione	0,65 m ³ /h
Portata Kv scarico	0,65 m ³ /h
Frequenza di commutazione max.	1 Hz
Tempo di commutazione, disazionamento	40 ms
Tempo di commutazione azionamento	24 ms
Durata dell'inserimento	100%
Fluido d'esercizio	Aria compressa a norma ISO 8573-1:2010 [-:~:]
Classe di resistenza alla corrosione CRC	4
Temperatura del fluido	-25 ... 60 °C
Temperatura ambiente	-25 ... 60 °C
Peso	790 g
Attacco pneumatico 1	G1/4
Attacco pneumatico 2	Configurazione NAMUR
Attacco pneumatico 3	G1/4
Attacco pneumatico 4	Configurazione NAMUR
Avvertenza sul materiale	Contiene sostanze che intaccano l'impregnazione della vernice Conforme a RoHS
Informazioni sui materiali, guarnizioni	NBR
Informazioni sui materiali, corpo	Alluminio Rivestito in Hard Ematal