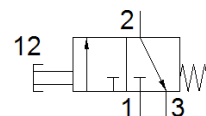
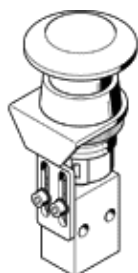


tasto a fungo P-3-M5-RD

Codice prodotto: 561604

FESTO

Questo elemento è idoneo per l'impiego con il vuoto.



Foglio dati

Caratteristica	Valore
Funzione valvola	3/2, chiusa, monostabile
Tipo di azionamento	Manuale
Larghezza	22,5 mm
Portata nominale normale	80 l/min
Pressione d'esercizio	-0,95 ... 8 bar
Costruzione	Sede pistone
Riposizionamento	Molla meccanica
Diametro nominale	2 mm
Posizione di montaggio	Qualsiasi
Tipo di comando	diretto
Fluido d'esercizio	Aria compressa a norma ISO 8573-1:2010 [7:-:-]
Indicazione sul fluido d'esercizio e di pilotaggio	E' possibile l'impiego con aria lubrificata (necessario poi per l'impiego successivo)
Classe di resistenza alla corrosione CRC	1 - stress da corrosione basso
Temperatura del fluido	-10 ... 60 °C
Temperatura ambiente	-10 ... 60 °C
Forza di azionamento	14 N
Peso	420 g
Fissaggio	Con foro passante
Attacco pneumatico 1	M5
Attacco pneumatico 2	M5
Materiale guarnizioni	NBR
Materiale del corpo	Lega di alluminio per lavorazione plastica anodizzata