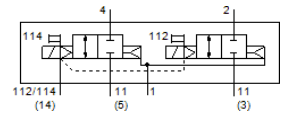


elettrovalvola VSVA-B-T22CV-AZD-D1-1T1L

Codice prodotto: 561344

FESTO

Per unità di valvole VTSA.



Foglio dati

Caratteristica	Valore
Funzione valvola	2x2/2, chiuse, monostabili
Tipo di azionamento	Elettrico
Larghezza	42 mm
Portata nominale normale	1.400 l/min
Pressione d'esercizio Mpa	-0,09 ... 1 MPa
Pressione d'esercizio	-0,9 ... 10 bar
Costruzione	Valvola a spola
Riposizionamento	Molla pneumatica
Omologazione	c UL us - Recognized (OL)
Grado di protezione	IP65 NEMA 4
Funzione di scarico	Strozzabile tramite sottobase singola
Principio di tenuta	Non metallica
Posizione di montaggio	Qualsiasi
Azionatore manuale	Bistabile Monostabile Coperto
Tipo di comando	Prepilato
Alimentazione pressione di pilotaggio	Esterna
Direzione di flusso	Qualsiasi
Indicatore di stato del segnale	LED
Pressione di pilotaggio MPa	0,3 ... 1 MPa
Pressione di pilotaggio	3 ... 10 bar
Portata valvola	1.600 l/min
Portata valvola con sottobase singola	1.400 l/min
Portata valvola a collegamento pneumatico, flow optimized	1.500 l/min
Portata valvola a collegamento pneumatico	1.400 l/min
Tempo di commutazione, disazionamento	38 ms
Tempo di commutazione azionamento	20 ms
Impulso positivo di prova max., con logico 0	1.600 µs
Impulso negativo di prova max., con logico 1	1.100 µs
Corrente di eccitazione nominale per bobina	60 mA fino a 30 ms
Valori caratteristici bobina	24 V cc; 1,3 W
Resistenza alle scariche elettriche	2,5 kV
Grado di imbrattamento	3
Oscillazioni di tensione ammissibili	+/- 10 %
Fluido d'esercizio	Aria compressa a norma ISO 8573-1:2010 [7:4:4]
Indicazione sul fluido d'esercizio e di pilotaggio	E' possibile l'impiego con aria lubrificata (necessario poi per l'impiego successivo)
Resistenza alle vibrazioni	Prova pratica di trasporto con grado di precisione 2 a norma FN 942017-4 e EN 60068-2-6
Resistenza agli urti	Prova agli urti con grado di severità 2 secondo FN 942017-5 e EN 60068-2-27

Caratteristica	Valore
Classe di resistenza alla corrosione CRC	0 - nessuno stress da corrosione
Conformità PWIS	VDMA24364-B1/B2-L
Umidità relativa dell'aria	0 - 90 %
Temperatura ambiente	-5 ... 50 °C
Peso	442 g
Connessione elettrica	Plug-in A norma ISO 5599-2
Fissaggio	Su sottobase
Attacco servopilotaggio 12/14	Sottobase misura 1 a norma ISO 5599-2
Attacco scarico servopilotaggio 82/84	A scelta: Non convogliato, a norma Convogliato
Attacco pneumatico 1	Sottobase misura 1 a norma ISO 5599-2
Attacco pneumatico 2	Sottobase misura 1 a norma ISO 5599-2
Attacco pneumatico 3	Sottobase misura 1 a norma ISO 5599-2
Attacco pneumatico 4	Sottobase misura 1 a norma ISO 5599-2
Attacco pneumatico 5	Sottobase misura 1 a norma ISO 5599-2
Avvertenza sul materiale	Conforme a RoHS
Materiale guarnizioni	FPM HNBR NBR
Materiale del corpo	Alluminio pressofuso PA
Materiale viti	Acciaio, zincato