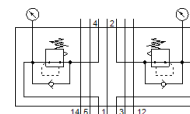
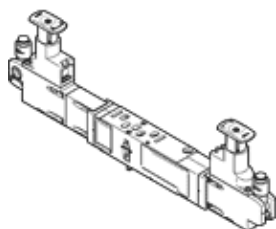


# piastra regolatore VABF-S4-1-R4C2-C-10E

Codice prodotto: 560768

FESTO



## Foglio dati

| Caratteristica                                     | Valore  |
|--|---|
| Larghezza  | 26 mm   |
| Basato sulla norma                                 | ISO 15407-2   |
| Posizione di montaggio                             | Qualsiasi   |
| Funzione regolatore                                | Pressione in uscita costante<br>Con scarico secondario                                |
| Selezione manometro                                | Possibile   |
| Pressione d'esercizio Mpa                          | 1 MPa   |
| Pressione d'esercizio                              | 10 bar  |
| Intervallo di regolazione della pressione Mpa      | 0,2 ... 0,85 MPa  |
| Intervallo di regolazione della pressione          | 2 ... 8,5 bar   |
| Intervallo di regolazione della pressione psi      | 29 ... 123,25 psi   |
| Pressione di ingresso 1                            | 0,5 ... 10 bar  |
| Marchio CE (vedi dichiarazione di conformità)      | Ai sensi della direttiva CE sulla bassa tensione                                      |
| Marchio UKCA (vedi dichiarazione di conformità)    | secondo prescrizioni UK per apparecchiature elettriche                                |
| Fluido d'esercizio                                 | Aria compressa a norma ISO 8573-1:2010 [7:4:4]  |
| Indicazione sul fluido d'esercizio e di pilotaggio | E' possibile l'impiego con aria lubrificata (necessario poi per l'impiego successivo) |
| Classe di resistenza alla corrosione CRC           | 0 - nessuno stress da corrosione  |
| Conformità PWIS                                    | VDMA24364-B1/B2-L   |
| Grado di protezione                                | IP65<br>NEMA 4  |
| Fluido di pilotaggio                               | Aria compressa a norma ISO 8573-1:2010 [7:4:4]  |
| Temperatura ambiente                               | -5 ... 50 °C  |
| Peso   | 735 g   |
| Fissaggio montaggio verticale                      | Su sottobase accoppiabile<br>Su sottobase singola                                     |
| Attacco manometro                                  | Con graffa di fissaggio   |
| Materiale pannello di comando                      | PA  |
| Materiale corpo regolatore                         | Alluminio pressofuso  |