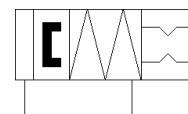


pinza a tre griffe HGDT-25-A-F-G2

Codice prodotto: 560179

FESTO

Robusta, utilizzabile come pinza interna ed esterna, per rilevamento posizioni. Con dispositivo di sicurezza della forza di presa in chiusura...-G2.



Foglio dati

Caratteristica	Valore
Taglia	25
Corsa per dito di presa	1,5 mm
Precisione di sostituzione max.	$\leq 0,2$ mm
Gioco angolare max. ax, ay, dito di presa ax	$\leq 0,1$ deg
Gioco max. Sz, pinza	$\leq 0,05$ mm
Simmetria di rotazione	$\leq 0,2$ mm
Precisione di ripetizione, pinza	$\leq 0,03$ mm
Numero utensili di presa	3
Posizione di montaggio	Qualsiasi
Funzionamento	A doppio effetto
Funzione pinza	3 punti
Sicurezza forza di presa	In chiusura
Costruzione	Piano inclinato Movimento guidato
Rilevamento posizione	Per sensore di finecorsa
Pressione d'esercizio	4 ... 8 bar
Pressione d'esercizio, aria di bloccaggio	0 ... 0,5 bar
Frequenza di lavoro max., pinza	≤ 4 Hz
Min. tempo di apertura a 0,6 MPa (6 bar, 87 psi)	38 ms
Min. tempo di chiusura a 0,6 MPa (6 bar, 87 psi)	33 ms
Fluido d'esercizio	Aria compressa a norma ISO 8573-1:2010 [7:4:4]
Indicazione sul fluido d'esercizio e di pilotaggio	E' possibile l'impiego con aria lubrificata (necessario poi per l'impiego successivo)
Classe di resistenza alla corrosione CRC	2 - stress da corrosione moderato
Conformità PWIS	VDMA24364-B1/B2-L
Temperatura ambiente	5 ... 60 °C
Momento di inerzia di massa	0,5 kgcm ²
Forza statica max. Fz su dito di presa	350 N
Momento statico Mx max., su dito di presa	7 Nm
Momento statico My max., su dito di presa	10 Nm
Momento statico Mz max., su dito di presa	5 Nm
Intervallo di rilubrificazione per elementi guida	5 Mio SP
Massa max. per ogni utensile di presa esterno	10 g
Peso	203 g
Fissaggio	Con foro passante e spina Con filetto femmina e spina A scelta:
Attacco pneumatico, aria di bloccaggio	M5
Attacco pneumatico	M5
Avvertenza sul materiale	Conforme a RoHS
Materiale copertura	Acciaio inossidabile fortemente legato
Materiale del corpo	Lega di alluminio per lavorazione plastica Rivestimento COMPCOTE
Materiale dita di presa	Acciaio, temprato