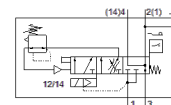
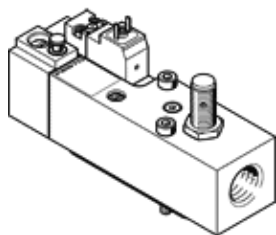


# valvola di inserimento progressivo VABF-S6-1-P5A4-G12-4-1-P

Codice prodotto: 557377

FESTO



## Foglio dati

Caratteristica	Valore
Impulso positivo di prova max., con logico 0	2.500 µs
Impulso negativo di prova max., con logico 1	1.400 µs
Resistenza alle vibrazioni	Prova pratica di trasporto con grado di precisione 2 a norma FN 942017-4 e EN 60068-2-6
Resistenza agli urti	Prova agli urti con grado di severità 2 secondo FN 942017-5 e EN 60068-2-27
Basato sulla norma	ISO 5599-2
Tipo di azionamento	Elettrico
Principio di tenuta	Non metallica
Posizione di montaggio	Qualsiasi
Azionatore manuale	Bistabile A ritorno automatico con segnale di comando elettrico
Costruzione	Valvola a spola
Riposizionamento	Molla meccanica
Tipo di comando	Prepilato
Alimentazione pressione di pilotaggio	Interna
Direzione di flusso	Non reversibile
Funzione valvola	Funzione formazione pressione
Funzione elemento di commutazione	Contatto Normalmente Aperto
Indicazione sulla dinamizzazione forzata	Frequenza di commutazione min. 1/mese
Rilevamento della posizione di commutazione	Posizione di commutazione con sensore
Pressione d'esercizio Mpa	0,2 ... 1,2 MPa
Pressione d'esercizio	2 ... 12 bar
Preimpostazione pressione di commutazione	0,4 MPa
Portata nominale normale alimentazione	3.000 l/min
Portata nominale normale scarico	3.300 l/min
Tensione d'esercizio nominale CC	24 V
Valori caratteristici bobina	24 V cc: 2,5 W
Oscillazioni di tensione ammissibili	+/- 10 %
Fluido d'esercizio	Aria compressa a norma ISO 8573-1:2010 [7:4:4]
Indicazione sul fluido d'esercizio e di pilotaggio	E' possibile l'impiego con aria lubrificata (necessario poi per l'impiego successivo)
Classe di resistenza alla corrosione CRC	0 - nessuno stress da corrosione
Conformità PWIS	VDMA24364-B1/B2-L
Grado di protezione	IP65 NEMA 4
Temperatura ambiente	-5 ... 50 °C
Peso	605 g
Connessione elettrica	Configurazione degli attacchi forma C, secondo EN 175301-803 Connettore maschio A norma EN 175301-803 Forma costruttiva quadrata
Connessione sensore	Connettore maschio 4 poli M12x1
Fissaggio	Su sottobase

Caratteristica	Valore
Attacco servopilotaggio 12/14	Sottobase misura 1 a norma ISO 5599-2
Attacco pneumatico 1	Sottobase misura 1 a norma ISO 5599-2
Attacco pneumatico 2	Sottobase misura 1 a norma ISO 5599-2
Attacco pneumatico 3	G1/2
Attacco pneumatico 4	Sottobase misura 1 a norma ISO 5599-2
Avvertenza sul materiale	Conforme a RoHS
Materiale guarnizioni	HNBR NBR
Materiale del corpo	Leghe di alluminio per lavorazione plastica
Materiale viti	Acciaio zincato