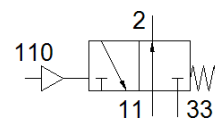
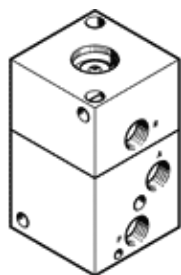


valvola base LOCB-3-1/4

Codice prodotto: 556345

FESTO



Foglio dati

Caratteristica	Valore
Funzione valvola	3/2, aperta, monostabile
Tipo di azionamento	Pneumatico
Larghezza	50 mm
Portata nominale normale	600 l/min
Pressione d'esercizio MPa	0,2 ... 1 MPa
Pressione d'esercizio	2 ... 10 bar
Costruzione	A otturatore
Riposizionamento	Molla meccanica
Diametro nominale	6,5 mm
Posizione di montaggio	Qualsiasi
Pressione di pilotaggio MPa	0,1 ... 1 MPa
Pressione di pilotaggio	1 ... 10 bar
Fluido d'esercizio	Aria compressa a norma ISO 8573-1:2010 [7:4:4]
Indicazione sul fluido d'esercizio e di pilotaggio	E' possibile l'impiego con aria lubrificata (necessario poi per l'impiego successivo)
Classe di resistenza alla corrosione CRC	2 - stress da corrosione moderato
Conformità PWIS	VDMA24364-B1/B2-L
Temperatura del fluido	-10 ... 60 °C
Temperatura ambiente	-10 ... 60 °C
Peso	495 g
Fissaggio	Con foro passante
Attacco servopilotaggio 12	M20x1
Attacco pneumatico 1	G1/4
Attacco pneumatico 2	G1/4
Attacco pneumatico 3	G1/4
Materiale guarnizioni	NBR
Materiale del corpo	Alluminio anodizzata