

valvola ad astina

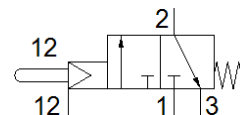
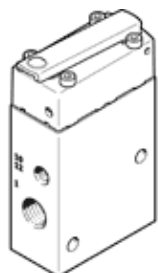
VMEM-STCZ-M32C-M-G18

Codice prodotto: 555622
Prodotto in esaurimento

FESTO

Questo elemento è idoneo per l'impiego con il vuoto.

Tipo in esaurimento. Fornibile fino al 2019. Per alternative di prodotto, vedere il Support Portal.



Foglio dati

Caratteristica	Valore
Funzione valvola	3/2, chiusa, monostabile
Tipo di azionamento	Meccanico
Larghezza	20 mm
Portata nominale normale	500 l/min
Pressione d'esercizio	-0,95 ... 8 bar
Costruzione	A otturatore
Riposizionamento	Molla meccanica
Diametro nominale	4 mm
Indicazioni per l'impiego	Non utilizzare come arresto meccanico
Tipo di comando	Prepilotato
Alimentazione pressione di pilotaggio	Esterna
Pressione di pilotaggio	3,5 ... 8 bar
Frequenza di commutazione max.	3 Hz
Fluido d'esercizio	Aria compressa a norma ISO 8573-1:2010 [7:-:-]
Indicazione sul fluido d'esercizio e di pilotaggio	E' possibile l'impiego con aria lubrificata (necessario poi per l'impiego successivo)
Classe di resistenza alla corrosione CRC	2 - stress da corrosione moderato
Temperatura del fluido	-10 ... 60 °C
Temperatura ambiente	-10 ... 60 °C
Forza di azionamento	15,5 N
Forza max. sull'attuatore	80 N
Peso	152 g
Fissaggio	Con foro passante
Attacco pneumatico 1	G1/8
Attacco pneumatico 2	G1/8
Attacco pneumatico 3	G1/8
Avvertenza sul materiale	Conforme a RoHS
Material cover	POM
Material seals	NBR
Material housing	Lega di alluminio per lavorazione plastica anodizzata