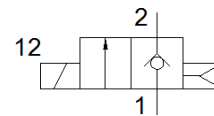
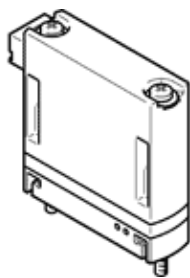


elettrovalvola MHJ9-HF

Codice prodotto: 553117

FESTO



Foglio dati

Caratteristica	Valore
Funzione valvola	2/2, chiusa monostabile
Tipo di azionamento	Elettrico
Larghezza	9 mm
Portata nominale normale	160 l/min
Pressione d'esercizio Mpa	0,05 ... 0,6 MPa
Pressione d'esercizio	0,5 ... 6 bar
Costruzione	Valvola a otturatore senza molla di ritorno
Riposizionamento	Molla pneumatica
Grado di protezione	IP40
Dimensione modulare	9,5 mm
Condizioni d'esercizio a norma DIN VDE 0580	S3 50% 20 min. con valvola singola S3 15% 20 min. con montaggio in batteria
Indicazione sul funzionamento	Non utilizzare in assenza di flusso
Principio di tenuta	Metallo su metallo
Posizione di montaggio	Qualsiasi
Azionatore manuale	Nessuno
Tipo di comando	diretto
Direzione di flusso	Non reversibile
Valore b	0,36
Valore C	0,66 l/sbar
Frequenza di commutazione max.	500 Hz
Tempo di commutazione azionam. a 0,4 MPa (4 bar, 58 psi) e 24 V in condizioni nuove	1 ms
Tempo di commutazione disazionam. a 0,4 MPa (4 bar, 58 psi) e 24 V in condizioni nuove	0,5 ms
Tempo di commutazione azionam. a 0,4 MPa (4 bar, 58 psi) e 48 V in condizioni nuove	0,8 ms
Tempo di commutazione disazionam. a 0,4 MPa (4 bar, 58 psi) e 48 V in condizioni nuove	0,4 ms
Tempo di commutazione azionam. a 0,4 MPa (4 bar, 58 psi) e 12 V in condizioni nuove	1,4 ms
Tempo di commutazione disazionam. a 0,4 MPa (4 bar, 58 psi) e 12 V in condizioni nuove	0,6 ms
Tempo di commutazione azionam. a 0,05 MPa (0,5 bar, 7,25 psi) e 24 V in condizioni nuove	0,9 ms
Tempo di commutazione disazionam. a 0,05 MPa (0,5 bar, 7,25 psi) e 24 V in condizioni nuove	0,7 ms
Tempo di commutazione azionam. a 0,6 MPa (6 bar, 87 psi) e 24 V in condizioni nuove	1,3 ms
Tempo di commutazione disazionam. a 0,6 MPa (6 bar, 87 psi) e 24 V in condizioni nuove	0,5 ms
Tolleranza tempo di commutazione OFF	+15 %/-25 %
Tolleranza tempo di commutazione ON	+/-15 %
Intervallo tensione d'esercizio CC	12 ... 53 V
Indicazioni sulla tensione d'esercizio	Solo con cavo MHJ9-KMH-...
Resistenza bobina	5 Ohm

Caratteristica	Valore
Fluido d'esercizio	Aria compressa a norma ISO 8573-1:2010 [7:4:4]
Indicazione sul fluido d'esercizio e di pilotaggio	L'impiego con aria lubrificata non è possibile
Limitazione temperatura ambiente e temperatura fluido	In funzione della frequenza di commutazione
Classe di resistenza alla corrosione CRC	2 - stress da corrosione moderato
Conformità PWIS	VDMA24364-B2-L
Temperatura di stoccaggio	-20 ... 50 °C
Temperatura max. ammissibile sulla superficie del magnete	120 °C
Temperatura del fluido	-5 ... 60 °C
Temperatura ambiente	-5 ... 60 °C
Coppia di serraggio max., fissaggio valvola	0,28 Nm
Peso	25 g
Connessione elettrica	2 poli Connettore maschio KMH
Fissaggio	Su sottobase
Attacco pneumatico 1	Sottobase
Attacco pneumatico 2	Sottobase
Avvertenza sul materiale	Conforme a RoHS
Materiale guarnizioni	HNBR
Materiale del corpo	PA rinforzato
Materiale viti	Acciaio