

# valvola base CPE18-P1-5JS-1/4

Codice prodotto: 550156

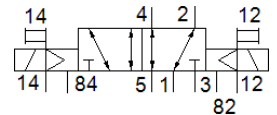
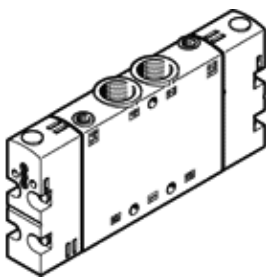
Classic - non utilizzare per nuovi progetti

FESTO

Montaggio molto compatto, con interfaccia CNOMO.

Questo elemento è indicato per il funzionamento con il vuoto. Il montaggio in batteria è possibile solo per le valvole a 5/2 e 5/3 vie CPE10/14/18: non montare in combinazione con valvole di controllo direzione a 3/2 vie.

Sono disponibili delle alternative moderne digitando le prime quattro cifre del codice di tipo nel campo di ricerca.



## Foglio dati

| Caratteristica                                     | Valore  |
|--|---|
| Funzione valvola                                   | 5/2, bistabile  |
| Tipo di azionamento                                | Mediante interfaccia di prepilotaggio a norma ISO 15218                                 |
| Larghezza  | 18 mm   |
| Portata nominale normale                           | 1.500 l/min   |
| Pressione d'esercizio Mpa                          | -0,09 ... 1 MPa   |
| Pressione d'esercizio                              | -0,9 ... 10 bar   |
| Costruzione  | Valvola a spola   |
| Classificazione marittima                          | vedi certificato  |
| Marchio CE (vedi dichiarazione di conformità)      | Ai sensi della direttiva CE sulla bassa tensione  |
| Marchio UKCA (vedi dichiarazione di conformità)    | secondo prescrizioni UK per apparecchiature elettriche                                  |
| Diametro nominale                                  | 8 mm  |
| Funzione di scarico                                | Strozzabile   |
| Principio di tenuta                                | Non metallica   |
| Posizione di montaggio                             | Qualsiasi   |
| Azionatore manuale                                 | Monostabile   |
| Tipo di comando                                    | Prepilotato   |
| Alimentazione pressione di pilotaggio              | Esterna   |
| Direzione di flusso                                | Reversibile   |
| Identificazione posto valvola                      | Portatarghetta  |
| Sovrapposizione                                    | Sovrapposizione positiva  |
| Pressione di pilotaggio MPa                        | 0,2 ... 1 MPa   |
| Pressione di pilotaggio                            | 2 ... 10 bar  |
| Tempo di commutazione, inversione                  | 15 ms   |
| Durata dell'inserimento                            | 100 %   |
| Impulso positivo di prova max., con logico 0       | 3.300 µs  |
| Impulso negativo di prova max., con logico 1       | 3.100 µs  |
| Oscillazioni di tensione ammissibili               | -15 % / +10 %   |
| Fluido d'esercizio                                 | Aria compressa a norma ISO 8573-1:2010 [7:4:4]  |
| Indicazione sul fluido d'esercizio e di pilotaggio | E' possibile l'impiego con aria lubrificata (necessario poi per l'impiego successivo)   |
| Resistenza alle vibrazioni                         | Prova pratica di trasporto con grado di precisione 2 a norma FN 942017-4 e EN 60068-2-6 |
| Resistenza agli urti                               | Prova agli urti con grado di severità 2 secondo FN 942017-5 e EN 60068-2-27             |
| Classe di resistenza alla corrosione CRC           | 2 - stress da corrosione moderato   |
| Conformità PWIS                                    | VDMA24364-B1/B2-L   |
| Temperatura del fluido                             | -5 ... 50 °C  |
| Fluido di pilotaggio                               | Aria compressa a norma ISO 8573-1:2010 [7:4:4]  |
| Temperatura ambiente                               | -5 ... 50 °C  |

| <b>Caratteristica</b>              | <b>Valore</b>        |
|------------------------------------|----------------------|
| Peso                               | 190 g                |
| Fissaggio                          | Con foro passante    |
| Attacco scarico servopilotaggio 82 | M5                   |
| Attacco scarico servopilotaggio 84 | M5                   |
| Attacco servopilotaggio 12         | M5                   |
| Attacco servopilotaggio 14         | M5                   |
| Attacco pneumatico 1               | G1/4                 |
| Attacco pneumatico 2               | G1/4                 |
| Attacco pneumatico 3               | G1/4                 |
| Attacco pneumatico 4               | G1/4                 |
| Attacco pneumatico 5               | G1/4                 |
| Avvertenza sul materiale           | Conforme a RoHS      |
| Materiale guarnizioni              | NBR                  |
| Materiale del corpo                | Alluminio pressofuso |