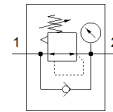
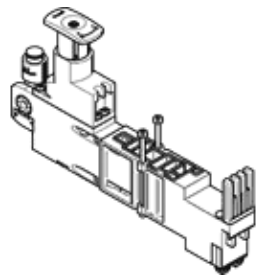


# piastra regolatore VMPA2-B8-R6C2-C-06

Codice prodotto: 549113

FESTO



## Foglio dati

Caratteristica	Valore
Larghezza	21 mm
Posizione di montaggio	Qualsiasi
Montaggio pneumatico verticale	Riduttore di pressione per 2, reversibile
Funzione regolatore	Pressione in uscita costante Con scarico secondario
Selezione manometro	Possibile
Intervallo di regolazione della pressione	0,5 ... 6 bar
Pressione di ingresso 1	0,5 ... 10 bar
Fluido d'esercizio	Aria compressa a norma ISO 8573-1:2010 [7:4:4]
Indicazione sul fluido d'esercizio e di pilotaggio	E' possibile l'impiego con aria lubrificata (necessario poi per l'impiego successivo)
Classe di resistenza alla corrosione CRC	1 - stress da corrosione basso
Conformità PWIS	VDMA24364-B1/B2-L
Grado di protezione	IP65 A norma IEC 60529
Temperatura ambiente	-5 ... 50 °C
Coppia di serraggio max.	0,65 Nm
Peso	180 g
Fissaggio montaggio verticale	Su sottobase accoppiabile
Attacco manometro	Con graffa di fissaggio
Avvertenza sul materiale	Conforme a RoHS
Materiale pannello di comando	PA
Materiale guarnizioni	NBR
Materiale corpo regolatore	PA