

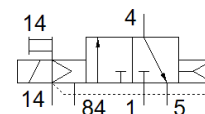
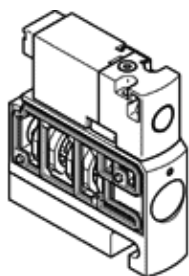
elettrovalvola CPVSC1-M1HT-K-H-M5C

Codice prodotto: 548051

FESTO

Per unità di valvole CPV-SC, attacco M5.

Questo elemento è idoneo per l'impiego con il vuoto.



Foglio dati

| Caratteristica | Valore |
|--|---|
| Funzione valvola | 3/2, chiusa, monostabile |
| Tipo di azionamento | Elettrico |
| Dimensione valvola | 10 mm |
| Portata nominale normale | 170 l/min |
| Pressione d'esercizio Mpa | -0,09 ... 0,7 MPa |
| Pressione d'esercizio | -0,9 ... 7 bar |
| Costruzione | Valvola a spola |
| Riposizionamento | Molla pneumatica |
| Omologazione | c UL us - Recognized (OL) |
| Grado di protezione | IP40 |
| Funzione di scarico | Non strozzabile |
| Principio di tenuta | Non metallica |
| Posizione di montaggio | Qualsiasi |
| Azionatore manuale | Monostabile |
| Tipo di comando | Prepilotato |
| Alimentazione pressione di pilotaggio | Esterna |
| Direzione di flusso | Non reversibile |
| Sovrapposizione | Sovrapposizione positiva |
| Pressione di pilotaggio MPa | 0,3 ... 0,7 MPa |
| Pressione di pilotaggio | 3 ... 7 bar |
| Tempo di commutazione, disazionamento | 10 ms |
| Tempo di commutazione azionamento | 10 ms |
| Impulso positivo di prova max., con logico 0 | 500 µs |
| Impulso negativo di prova max., con logico 1 | 400 µs |
| Valori caratteristici bobina | 24 V cc: 1 W |
| Fluido d'esercizio | Aria compressa a norma ISO 8573-1:2010 [7:4:4] |
| Indicazione sul fluido d'esercizio e di pilotaggio | E' possibile l'impiego con aria lubrificata (necessario poi per l'impiego successivo) |
| Resistenza alle vibrazioni | Prova pratica di trasporto con grado di precisione 2 a norma FN 942017-4 e EN 60068-2-6 |
| Resistenza agli urti | Prova agli urti con grado di severità 2 secondo FN 942017-5 e EN 60068-2-27 |
| Classe di resistenza alla corrosione CRC | 1 - stress da corrosione basso |
| Conformità PWIS | VDMA24364-B2-L |
| Temperatura del fluido | -5 ... 50 °C |
| Temperatura ambiente | -5 ... 50 °C |
| Peso | 30,5 g |
| Connessione elettrica | 2 poli Connettore maschio |
| Fissaggio | Con foro passante |
| Attacco scarico servopilotaggio 82/84 | Linea comune |
| Attacco pneumatico 1 | Linea comune |
| Attacco pneumatico 2 | M5 |

| Caratteristica | Valore |
|-------------------------------------|----------------------|
| Attacchi pneumatici 3/5 raggruppati | Linea comune |
| Attacco pneumatico 4 | M5 |
| Avvertenza sul materiale | Conforme a RoHS |
| Materiale guarnizioni | NBR |
| Materiale del corpo | Alluminio pressofuso |