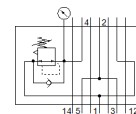
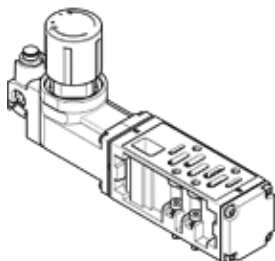


piastra regolatore VABF-S1-1-R7C2-C-6

Codice prodotto: 546829

FESTO

Per unità di valvole VTSA, configurazione degli attacchi a norma 5599-1, max. 6 bar.



Foglio dati

| Caratteristica | Valore |
|--|---|
| Larghezza | 42 mm |
| Basato sulla norma | ISO 5599-1 |
| Posizione di montaggio | Qualsiasi |
| Montaggio pneumatico verticale | Riduttore di pressione per 4, reversibile |
| Funzione regolatore | Pressione in uscita costante Con scarico secondario |
| Selezione manometro | Possibile |
| Intervallo di regolazione della pressione Mpa | 0,05 ... 0,6 MPa |
| Intervallo di regolazione della pressione | 0,5 ... 6 bar |
| Intervallo di regolazione della pressione psi | 7,25 ... 87 psi |
| Pressione di ingresso 1 | 0,5 ... 10 bar |
| Pressione di ingresso 1 Mpa | 0,05 ... 1 MPa |
| Pressione di ingresso 1 psi | 7,25 ... 145 psi |
| Fluido d'esercizio | Aria compressa a norma ISO 8573-1:2010 [7:4:4] |
| Indicazione sul fluido d'esercizio e di pilotaggio | E' possibile l'impiego con aria lubrificata (necessario poi per l'impiego successivo) |
| Classe di resistenza alla corrosione CRC | 0 - nessuno stress da corrosione |
| Conformità PWIS | VDMA24364-B1/B2-L |
| Grado di protezione | IP65 NEMA 4 |
| Temperatura ambiente | -5 ... 50 °C |
| Peso | 640 g |
| Fissaggio montaggio verticale | Su sottobase accoppiabile Su sottobase singola |
| Attacco manometro | Con graffa di fissaggio |
| Avvertenza sul materiale | Conforme a RoHS |
| Materiale pannello di comando | PA |
| Materiale corpo regolatore | Alluminio pressofuso |