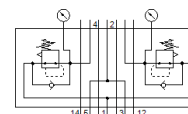
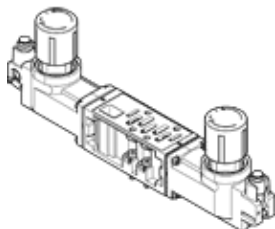


# piastra regolatore VABF-S1-1-R5C2-C-10

Codice prodotto: 546826

FESTO

Per unità di valvole VTSA, configurazione degli attacchi a norma 5599-1, max. 10 bar.



## Foglio dati

Caratteristica	Valore
Larghezza	42 mm
Basato sulla norma	ISO 5599-1
Posizione di montaggio	Qualsiasi
Montaggio pneumatico verticale	Riduttore di pressione per 2 e 4, reversibile
Funzione regolatore	Pressione in uscita costante Con scarico secondario
Selezione manometro	Possibile
Intervallo di regolazione della pressione Mpa	0,05 ... 1 MPa
Intervallo di regolazione della pressione	0,5 ... 10 bar
Intervallo di regolazione della pressione psi	7,25 ... 145 psi
Pressione di ingresso 1	0,5 ... 10 bar
Pressione di ingresso 1 Mpa	0,05 ... 1 MPa
Pressione di ingresso 1 psi	7,25 ... 145 psi
Fluido d'esercizio	Aria compressa a norma ISO 8573-1:2010 [7:4:4]
Indicazione sul fluido d'esercizio e di pilotaggio	E' possibile l'impiego con aria lubrificata (necessario poi per l'impiego successivo)
Classe di resistenza alla corrosione CRC	0 - nessuno stress da corrosione
Conformità PWIS	VDMA24364-B1/B2-L
Grado di protezione	IP65 NEMA 4
Temperatura ambiente	-5 ... 50 °C
Peso	920 g
Fissaggio montaggio verticale	Su sottobase accoppiabile Su sottobase singola
Attacco manometro	Con graffa di fissaggio
Avvertenza sul materiale	Conforme a RoHS
Materiale pannello di comando	PA
Materiale corpo regolatore	Alluminio pressofuso