

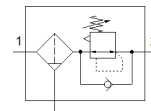
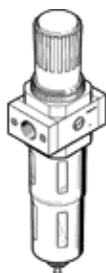
valvola base LFR-D-DI-MAXI

Codice prodotto: 546512
Classic - non utilizzare per nuovi progetti

FESTO

Con protezione metallica.

Sono disponibili delle alternative moderne digitando le prime quattro cifre del codice di tipo nel campo di ricerca.



Foglio dati

Caratteristica	Valore
Taglia	Maxi
Serie	D
Dispositivo antimanomissione	Manopola con arresto
Posizione di montaggio	Verticale +/- 5°
Grado di filtrazione	40 µm
Scarico condensa	Manuale, rotativo
Costruzione	Filtro-riduttore senza manometro
Quantità di condensa max.	1,462 oz(l)
Protezione tazza	Protezione metallica
Indicazione della pressione	Preparato per G1/4
Pressione d'esercizio	13,8 ... 240 Psi
Intervallo di regolazione della pressione	6,9 ... 180 Psi
Isteresi di pressione max.	6 Psi
Portata nominale normale	157,5 cfm
Fluido d'esercizio	Aria compressa a norma ISO 8573-1:2010 [-:9:-] Gas inerti
Classe di resistenza alla corrosione CRC	2 - stress da corrosione moderato
Conformità PWIS	VDMA24364-B1/B2-L
Temperatura di stoccaggio	14 ... 140 °F
Classe di purezza aria in uscita	Aria compressa a norma ISO 8573-1:2010 [7:8:4] Gas inerti
Temperatura del fluido	14 ... 140 °F
Temperatura ambiente	14 ... 140 °F
Peso	56 oz
Fissaggio	Montaggio in linea
Avvertenza sul materiale	Conforme a RoHS
Materiale del corpo	Pressofusione di zinco
Materiale tazza	PC