

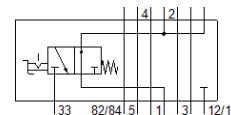
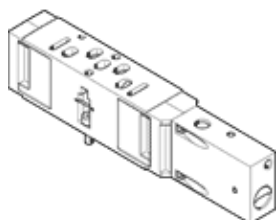
piastra di isolamento verticale

VABF-S3-1-L1D1-C

Codice prodotto: 543602

FESTO

Per unità di valvole VDMA-01/02, configurazione degli attacchi a norma 15407-1, per il montaggio tra sottobase accoppiabile e valvola, la pressione di alimentazione dell'unità viene bloccata. La valvola può essere rimossa senza disinserire la pressione dell'unità.



Foglio dati

Caratteristica	Valore
Larghezza	26 mm
Basato sulla norma	ISO 15407-1
Posizione di montaggio	Qualsiasi
Montaggio pneumatico verticale	Piastra di Intercettazione Canale 1
Pressione d'esercizio	-0,9 ... 10 bar
Portata nominale normale	800 l/min
Fluido d'esercizio	Aria compressa a norma ISO 8573-1:2010 [7:4:4]
Indicazione sul fluido d'esercizio e di pilotaggio	E' possibile l'impiego con aria lubrificata (necessario poi per l'impiego successivo)
Classe di resistenza alla corrosione CRC	0 - nessuno stress da corrosione
Conformità PWIS	VDMA24364-B1/B2-L
Grado di protezione	IP65 NEMA 4
Temperatura ambiente	-5 ... 50 °C
Peso	286 g
Fissaggio montaggio verticale	Su sottobase accoppiabile Su sottobase singola
Avvertenza sul materiale	Conforme a RoHS
Materiale del corpo	Alluminio pressofuso