

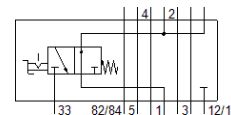
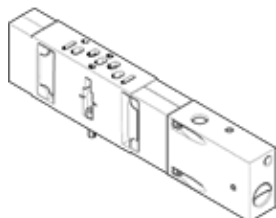
piastra di isolamento verticale

VABF-S3-2-L1D1-C

Codice prodotto: 543601

FESTO

Per unità di valvole VDMA-01/02, configurazione degli attacchi a norma 15407-1, per il montaggio tra sottobase accoppiabile e valvola, la pressione di alimentazione dell'unità viene bloccata. La valvola può essere rimossa senza disinserire la pressione dell'unità.



Foglio dati

| Caratteristica | Valore |
|--|---|
| Larghezza | 18 mm |
| Basato sulla norma | ISO 15407-1 |
| Posizione di montaggio | Qualsiasi |
| Montaggio pneumatico verticale | Piastra di Intercettazione Canale 1 |
| Pressione d'esercizio | -0,9 ... 10 bar |
| Portata nominale normale | 400 l/min |
| Fluido d'esercizio | Aria compressa a norma ISO 8573-1:2010 [7:4:4] |
| Indicazione sul fluido d'esercizio e di pilotaggio | E' possibile l'impiego con aria lubrificata (necessario poi per l'impiego successivo) |
| Classe di resistenza alla corrosione CRC | 0 - nessuno stress da corrosione |
| Conformità PWIS | VDMA24364-B1/B2-L |
| Grado di protezione | IP65 NEMA 4 |
| Temperatura ambiente | -5 ... 50 °C |
| Peso | 212 g |
| Fissaggio montaggio verticale | Su sottobase accoppiabile Su sottobase singola |
| Avvertenza sul materiale | Conforme a RoHS |
| Materiale del corpo | Alluminio pressofuso |