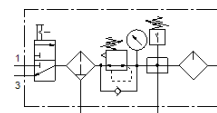
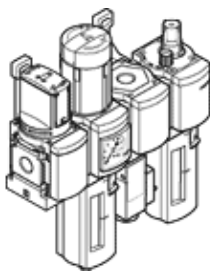


Modulo di efficientamento energetico MSB6N-1/2:C3J3F3M1-WP

Codice prodotto: 543585

FESTO

Comprendente valvola di inserimento manuale, filtro riduttore, modulo di derivazione con pressostato senza indicatore, lubrificatore, piastra per fissaggio a parete. Pressione di uscita max. 12 bar, filtro da 5 µm, con manometro, manopola di regolazione con chiusura, tazza e protezione in plastica, scarico manuale della condensa, direzione di flusso da sinistra a destra.



Foglio dati

| Caratteristica | Valore |
|--|---|
| Taglia | 6 |
| Serie | MS |
| Dispositivo antimanomissione | Manopola con arresto Con lucchetto (accessorio) |
| Posizione di montaggio | Verticale +/- 5° |
| Grado di filtrazione | 5 µm |
| Scarico condensa | Manuale, rotativo |
| Costruzione | Modulo di derivazione Valvola di inserimento Filtro-riduttore con manometro Lubrificatore standard a nebbia d'olio |
| Funzione regolatore | Pressione in uscita costante Con compensazione pressione a monte Con scarico secondario Con flusso di ritorno |
| Protezione tazza | Tazza protettiva in plastica |
| Indicazione della pressione | Con manometro |
| Pressione d'esercizio | 1,5 ... 18 bar |
| Intervallo di regolazione della pressione | 0,5 ... 12 bar |
| Portata nominale normale | 3.200 l/min |
| Fluido d'esercizio | Aria compressa a norma ISO 8573-1:2010 [7:4:4] Gas inerti |
| Indicazione sul fluido d'esercizio e di pilotaggio | E' possibile l'impiego con aria lubrificata (necessario poi per l'impiego successivo) |
| Classe di resistenza alla corrosione CRC | 2 - stress da corrosione moderato |
| Conformità PWIS | VDMA24364-B1/B2-L |
| Temperatura di stoccaggio | -10 ... 60 °C |
| Sicurezza alimentare | vedere le informazioni avanzate sul materiale |
| Classe di purezza aria in uscita | Aria compressa a norma ISO 8573-1:2010 [6:4:-] |
| Temperatura del fluido | -10 ... 60 °C |
| Temperatura ambiente | -10 ... 60 °C |
| Peso | 2.550 g |
| Fissaggio | Con accessori |
| Attacco pneumatico 1 | 1/2 NPT |
| Attacco pneumatico 2 | 1/2 NPT |
| Attacco pneumatico 3 | G1/2 |
| Avvertenza sul materiale | Conforme a RoHS |
| Materiale del corpo | Alluminio pressofuso |
| Materiale tazza | PC |