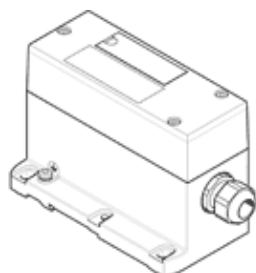


nodo multipolare VABE-S6-1LF-C-M1-C36N

Codice prodotto: 543413

FESTO

Per unità di valvole VTSA e VTSA-F.



Foglio dati

Caratteristica	Valore
Basato sulla norma	EN 61984
Posizione di montaggio	Qualsiasi
Numero max. posti valvola	16 con valvole bistabili 32 con valvole monostabili
Corrente totale max.	6 A
Tensione d'esercizio nominale CC	24 V
Resistenza alle scariche elettriche	1,5 kV
Carico di corrente ammissibile a 40 °C	1 A
Grado di imbrattamento	3
Oscillazioni di tensione ammissibili	+/- 10 %
Marchio CE (vedi dichiarazione di conformità)	Ai sensi della direttiva CE sulla bassa tensione
Marchio UKCA (vedi dichiarazione di conformità)	secondo prescrizioni UK per apparecchiature elettriche
Classe di resistenza alla corrosione CRC	0 - nessuno stress da corrosione
Conformità PWIS	VDMA24364-B1/B2-L
Grado di protezione	IP65 NEMA 4
Temperatura ambiente	-5 ... 50 °C
Peso	540 g
Connessione elettrica	Multipolare Connettore femmina / Morsettiera
Materiale testata	PA
Materiale del corpo	Alluminio pressofuso