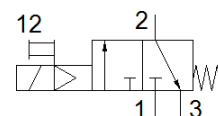


valvola di inserimento MS6N-EE-1/2-10V24-S

Codice prodotto: 542612

FESTO

Ad azionamento elettrico, con silenziatore, direzione del flusso da sinistra a destra.



Foglio dati

Caratteristica	Valore
Costruzione	Valvola a spola
Tipo di azionamento	Elettrico
Funzione di scarico	Non strozzabile
Azionatore manuale	Monostabile
Riposizionamento	Molla meccanica
Tipo di comando	Prepilotato
Funzione valvola	3/2, chiusa, monostabile
Pressione d'esercizio	4 ... 10 bar
Valore C	29 l/sbar
Valore b	0,4
Portata nominale normale	7.000 l/min
Durata dell'inserimento	100 %
Valori caratteristici bobina	24 V cc: 2,5 W
Oscillazioni di tensione ammissibili	+/- 10 %
Fluido d'esercizio	Aria compressa a norma ISO 8573-1:2010 [7:4:4] Gas inerti
Indicazione sul fluido d'esercizio e di pilotaggio	E' possibile l'impiego con aria lubrificata (necessario poi per l'impiego successivo)
Classe di resistenza alla corrosione CRC	2 - stress da corrosione moderato
Avvertenza sul materiale	Conforme a RoHS
Conformità PWIS	VDMA24364-B2-L
Temperatura del fluido	-10 ... 60 °C
Grado di protezione	IP65
Temperatura ambiente	-10 ... 50 °C
Omologazione	c UL us - Recognized (OL)
Sicurezza alimentare	vedere le informazioni avanzate sul materiale
Fissaggio	Montaggio in linea Con accessori A scelta:
Posizione di montaggio	Qualsiasi
Direzione di flusso	Non reversibile
Peso	816 g
Attacco pneumatico 1	1/2 NPT
Attacco pneumatico 2	1/2 NPT
Attacco pneumatico 3	G1/2
Alimentazione pressione di pilotaggio	Interna
Connessione elettrica	Configurazione degli attacchi forma C, secondo EN 175301-803 Connettore maschio A norma DIN EN 175301-803 Forma costruttiva quadrata
Materiale guarnizioni	NBR
Materiale del corpo	Alluminio pressofuso