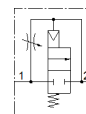
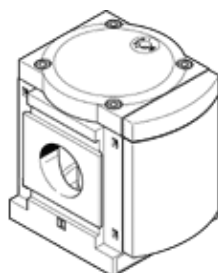


valvola di inserimento progressivo MS12-DL-G

Codice prodotto: 541497

FESTO

Per l'alimentazione e lo scarico graduale di impianti pneumatici.



Foglio dati

Caratteristica	Valore
Funzione di scarico	Strozzabile
Tipo di azionamento	Pneumatico
Posizione di montaggio	Qualsiasi
Azionatore manuale	Nessuno
Costruzione	Sede pistone
Riposizionamento	Molla meccanica
Tipo di comando	diretto
Alimentazione pressione di pilotaggio	Interna
Direzione di flusso	Non reversibile
Funzione valvola	2/2
Pressione d'esercizio	2 ... 20 bar
Portata nominale normale	25.000 ... 42.000 l/min
Fluido d'esercizio	Aria compressa a norma ISO 8573-1:2010 [7:::]
Classe di resistenza alla corrosione CRC	2 - stress da corrosione moderato
Conformità PWIS	VDMA24364-B1/B2-L
Temperatura del fluido	-10 ... 60 °C
Temperatura ambiente	-10 ... 60 °C
Peso	3.600 g
Fissaggio	Montaggio in linea Con accessori A scelta:
Attacco pneumatico 1	Modulo batteria
Attacco pneumatico 2	Modulo batteria
Materiale guarnizioni	NBR
Materiale del corpo	Alluminio pressofuso