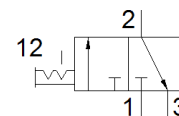
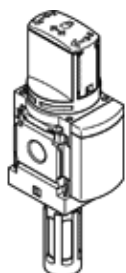


# valvola di inserimento MS6-EM1-1/2-S-Z

Codice prodotto: 541269

FESTO

Manuale, con silenziatore, direzione del flusso da destra a sinistra.



## Foglio dati

Caratteristica	Valore
Costruzione	Distributore rotativo
Tipo di azionamento	Manuale
Funzione di scarico	Non strozzabile
Tipo di comando	diretto
Funzione valvola	3/2, bistabile
Pressione d'esercizio	0 ... 18 bar
Valore C	30,8 l/sbar
Valore b	0,57
Portata nominale normale	8.700 l/min
Fluido d'esercizio	Aria compressa a norma ISO 8573-1:2010 [7:4:4] Gas inerti
Indicazione sul fluido d'esercizio e di pilotaggio	E' possibile l'impiego con aria lubrificata (necessario poi per l'impiego successivo)
Classe di resistenza alla corrosione CRC	2 - stress da corrosione moderato
Avvertenza sul materiale	Conforme a RoHS
Conformità PWIS	VDMA24364-B1/B2-L
Temperatura del fluido	-10 ... 60 °C
Temperatura ambiente	-10 ... 60 °C
Sicurezza alimentare	vedere le informazioni avanzate sul materiale
Fissaggio	Montaggio in linea Con accessori A scelta:
Posizione di montaggio	Qualsiasi
Direzione di flusso	Non reversibile
Peso	655 g
Attacco pneumatico 1	G1/2
Attacco pneumatico 2	G1/2
Attacco pneumatico 3	Silenziatore incorporato Non convogliato
Materiale guarnizioni	TPE-U(PU)
Materiale del corpo	Alluminio pressofuso