

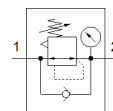
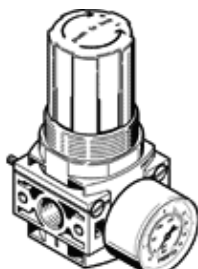
valvola regolatore di pressione LR-1/4-DB-7-MINI

Codice prodotto: 539682
Prodotto in esaurimento

FESTO

Riduttore di pressione ad azionamento diretto, pressione di esercizio max. 7 bar, con manometro.

Tipo in esaurimento. Fornibile fino al 2024. Per alternative di prodotto, vedere il Support Portal.



Foglio dati

| Caratteristica | Valore |
|--|---|
| Taglia | Mini |
| Larghezza | 44 mm |
| Serie | DB |
| Dispositivo antimanomissione | Manopola con arresto |
| Posizione di montaggio | Qualsiasi |
| Costruzione | Riduttore di pressione proporzionale con manometro |
| Funzione regolatore | Con scarico secondario Con flusso di ritorno |
| Indicazione della pressione | Con manometro |
| Pressione d'esercizio Mpa | 0,1 ... 1 MPa |
| Pressione d'esercizio | 1,5 ... 10 bar |
| Intervallo di regolazione della pressione | 0,5 ... 7 bar |
| Isteresi di pressione max. | 0,5 bar |
| Portata nominale normale | ≥ 1.300 l/min |
| Fluido d'esercizio | Aria compressa a norma ISO 8573-1:2010 [7:4:4] |
| Indicazione sul fluido d'esercizio e di pilotaggio | E' possibile l'impiego con aria lubrificata (necessario poi per l'impiego successivo) |
| Classe di resistenza alla corrosione CRC | 1 - stress da corrosione basso |
| Conformità PWIS | VDMA24364-B1/B2-L |
| Classe di purezza aria in uscita | Aria compressa a norma ISO 8573-1:2010 [7:4:4] |
| Temperatura del fluido | -5 ... 50 °C |
| Temperatura ambiente | -5 ... 50 °C |
| Peso | 150 g |
| Fissaggio | Montaggio a pannello Montaggio in linea Con foro passante Con squadretta di fissaggio A scelta: |
| Attacco manometro | G1/8 |
| Attacco pneumatico 1 | G1/4 |
| Attacco pneumatico 2 | G1/4 |
| Avvertenza sul materiale | Conforme a RoHS |
| Materiale guarnizioni | NBR |
| Materiale manopola | POM |
| Materiale del corpo | PA rinforzato |