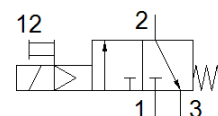


# valvola di inserimento MS4N-EE-1/4-V230-S

Codice prodotto: 538751

FESTO

Ad azionamento elettrico, con silenziatore, direzione del flusso da sinistra a destra.



## Foglio dati

| Caratteristica                                     | Valore  |
|--|---|
| Costruzione  | Valvola a spola   |
| Tipo di azionamento                                | Elettrico   |
| Funzione di scarico                                | Non strozzabile   |
| Azionatore manuale                                 | Bistabile<br>Monostabile  |
| Riposizionamento                                   | Molla meccanica   |
| Tipo di comando                                    | Prepilotato   |
| Funzione valvola                                   | 3/2, chiusa, monostabile  |
| Pressione d'esercizio                              | 4 ... 10 bar  |
| Valore C   | 9,5 l/sbar  |
| Valore b   | 0,44  |
| Portata nominale normale                           | 2.000 l/min   |
| Durata dell'inserimento                            | 100 %   |
| Valori caratteristici bobina                       | 230 V ca: 50/60 Hz, potenza di spunto 3 VA, potenza di mantenimento 2,4 VA  |
| Fluido d'esercizio                                 | Aria compressa a norma ISO 8573-1:2010 [7:4:4]<br>Gas inerti  |
| Indicazione sul fluido d'esercizio e di pilotaggio | E' possibile l'impiego con aria lubrificata (necessario poi per l'impiego successivo)   |
| Classe di resistenza alla corrosione CRC           | 2 - stress da corrosione moderato   |
| Avvertenza sul materiale                           | Conforme a RoHS   |
| Conformità PWIS                                    | VDMA24364-B2-L  |
| Grado di protezione                                | IP65  |
| Temperatura ambiente                               | -10 ... 60 °C   |
| Sicurezza alimentare                               | vedere le informazioni avanzate sul materiale   |
| Fissaggio  | Montaggio in linea<br>Con accessori<br>A scelta:  |
| Posizione di montaggio                             | Qualsiasi   |
| Direzione di flusso                                | Non reversibile   |
| Peso   | 289 g   |
| Attacco pneumatico 1                               | 1/4 NPT   |
| Attacco pneumatico 2                               | 1/4 NPT   |
| Attacco pneumatico 3                               | G1/4  |
| Alimentazione pressione di pilotaggio              | Interna   |
| Connessione elettrica                              | Configurazione degli attacchi forma C, secondo EN 175301-803<br>Connettore maschio<br>A norma DIN EN 175301-803<br>Forma costruttiva quadrata |
| Materiale guarnizioni                              | NBR   |
| Materiale del corpo                                | Alluminio pressofuso  |