

elettrovalvola

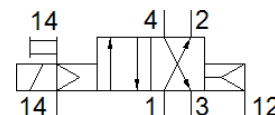
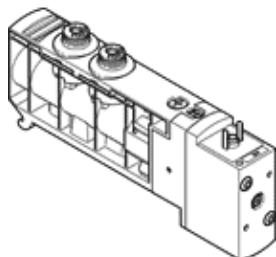
VUVB-S-M42-AZD-Q4-3AC1

Codice prodotto: 537594

FESTO

Per sottobase o blocchetto di collegamento, con bobina e azionatore manuale, senza connettore femmina.

Questo elemento è idoneo per l'impiego con il vuoto.



Foglio dati

Caratteristica	Valore
Funzione valvola	4/2, monostabile
Tipo di azionamento	Elettrico
Dimensione valvola	20 mm
Portata nominale normale	200 l/min
Pressione d'esercizio	-0,9 ... 8 bar
Costruzione	Valvola a spola
Riposizionamento	Molla pneumatica
Grado di protezione	IP65
Diametro nominale	7 mm
Funzione di scarico	Non strozzabile
Principio di tenuta	Non metallica
Posizione di montaggio	Qualsiasi
Azionatore manuale	Bistabile Monostabile
Tipo di comando	Prepilotato
Alimentazione pressione di pilotaggio	Esterna
Direzione di flusso	Non reversibile
Pressione di pilotaggio	2 ... 8 bar
Tempo di commutazione, disazionamento	25 ms
Tempo di commutazione azionamento	25 ms
Valori caratteristici bobina	230 V ca: 50/60 Hz, potenza di spunto 3,1 VA, potenza di mantenimento 2,2 VA
Resistenza alle scariche elettriche	4 kV
Grado di imbrattamento	3
Oscillazioni di tensione ammissibili	+/- 10 %
Fluido d'esercizio	Aria compressa a norma ISO 8573-1:2010 [7:4:4]
Indicazione sul fluido d'esercizio e di pilotaggio	E' possibile l'impiego con aria lubrificata (necessario poi per l'impiego successivo)
Marchio CE (vedi dichiarazione di conformità)	Ai sensi della direttiva CE sulla bassa tensione
Classe di resistenza alla corrosione CRC	1
Temperatura di stoccaggio	-20 ... 40 °C
Temperatura del fluido	-5 ... 50 °C
Temperatura ambiente	-5 ... 50 °C
Coppia di serraggio max., fissaggio valvola	2 Nm
Peso	150 g
Connessione elettrica	Connettore maschio A norma EN 175301-803 Forma C
Fissaggio	Con foro passante
Attacco servopilotaggio 12/14	Sottobase
Attacco scarico servopilotaggio 84	Non convogliato
Attacco pneumatico 1	Sottobase

Caratteristica	Valore
Attacco pneumatico 2	QS-4
Attacco pneumatico 3	Sottobase
Attacco pneumatico 4	QS-4
Avvertenza sul materiale	Conforme a RoHS
Informazioni sui materiali, guarnizioni	FPM HNBR NBR
Informazioni sui materiali, corpo	PA rinforzato
Informazioni sui materiali, spola	Leghe di alluminio per lavorazione plastica