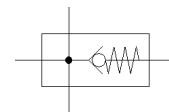
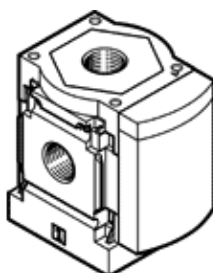


modulo di derivazione MS6N-FRM-1/4-I-Z

Codice prodotto: 536982

FESTO

Con funzione unidirezionale integrata, direzione di flusso da destra a sinistra.



Foglio dati

Caratteristica	Valore
Posizione di montaggio	Qualsiasi
Costruzione	Modulo di derivazione Con funzione di reset
Pressione d'esercizio	0 ... 20 bar
Portata nominale normale in direzione di flusso principale 1->2	3.200 l/min
Portata nominale normale uscita verso l'alto	2.700 l/min
Portata nominale normale uscita verso il basso	2.800 l/min
Intervallo tensione d'esercizio CA	0 ... 250 V
Intervallo tensione d'esercizio CC	0 ... 125 V
Fluido d'esercizio	Aria compressa a norma ISO 8573-1:2010 [7:4:4] Gas inerti
Indicazione sul fluido d'esercizio e di pilotaggio	E' possibile l'impiego con aria lubrificata (necessario poi per l'impiego successivo)
Classe di resistenza alla corrosione CRC	2 - stress da corrosione moderato
Conformità PWIS	VDMA24364-B1/B2-L
Temperatura di stoccaggio	-10 ... 60 °C
Sicurezza alimentare	vedere le informazioni avanzate sul materiale
Temperatura del fluido	-10 ... 60 °C
Temperatura ambiente	-10 ... 60 °C
Peso	400 g
Attacco pneumatico 1	1/4 NPT
Attacco pneumatico 2	1/4 NPT
Attacco pneumatico 3	1/2 NPT
Attacco pneumatico 4	1/2 NPT
Avvertenza sul materiale	Conforme a RoHS
Materiale del corpo	Alluminio pressofuso