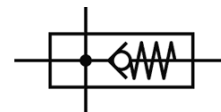


# Modulo di derivazione MS4-FRM-1/8-I

Codice prodotto: 536965

FESTO

con funzione unidirezionale integrata, direzione di flusso da sinistra a destra.



## Foglio dati

Caratteristica	Valore
Posizione di montaggio	qualsiasi
Costruzione	Modulo di derivazione con funzione di reset
Pressione di esercizio	0 ... 10 bar
Portata nominale normale in direzione di flusso principale 1->2	1.200 l/min
Portata nominale normale uscita verso l'alto	500 l/min
Portata nominale normale uscita verso il basso	500 l/min
Fluido di esercizio	Aria compressa a norma ISO 8573-1:2010 [7:4:4] Gas inerti
Indicazione sul fluido d'esercizio e di pilotaggio	E' possibile l'impiego con aria lubrificata (necessario poi per l'impiego successivo)
Classe di resistenza alla corrosione CRC	2
Temperatura di stoccaggio	-10 ... 60 °C
Temperatura del fluido	-10 ... 60 °C
Temperatura ambiente	-10 ... 60 °C
Peso	160 g
Attacco pneumatico 1	G1/8
Attacco pneumatico 2	G1/8
Attacco pneumatico 3	G1/4
Attacco pneumatico 4	G1/4
Avvertenza sul materiale	Senza rame e PTFE a norme RoHS
Informazioni sui materiali, corpo (contenitore)	Alluminio pressofuso