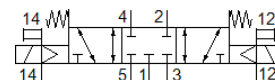
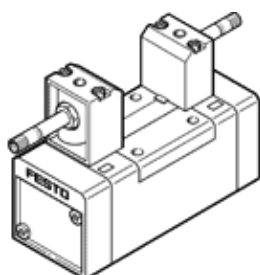


# elettrovalvola MFH-5/3G-D-1-S-C-EX

Codice prodotto: 535972

FESTO

Con azionatore manuale, senza bobina e senza connettore.  
La bobina e il connettore devono essere ordinati separatamente.



## Foglio dati

Caratteristica	Valore
Funzione valvola	5/3, chiusa
Tipo di azionamento	Elettrico
Larghezza	42 mm
Portata nominale normale	1.200 l/min
Pressione d'esercizio	-0,9 ... 16 bar
Costruzione	Valvola a spola
Riposizionamento	Molla meccanica
Marchio CE (vedi dichiarazione di conformità)	Ai sensi della direttiva CE sulla protezione antideflagrante (ATEX)
Marchio UKCA (vedi dichiarazione di conformità)	secondo prescrizioni UK EX
ATEX categoria gas	II 2G
ATEX categoria polvere	II 2D
Protezione antincendio per ambienti potenzialmente esplosivi, tipo gas	Ex h IIC T4 Gb
Protezione antincendio per ambienti potenzialmente esplosivi, tipo polvere	Ex h IIIC T105°C Db
Temperatura ambiente antideflagrante	-5°C ≤ Ta ≤ +40°C
Certificazione protezione antideflagrante al di fuori della UE	EPL Db (GB) EPL Gb (GB)
Grado di protezione	IP65
Diametro nominale	8 mm
Dimensione modulare	43 mm
Funzione di scarico	Strozzabile
Principio di tenuta	Non metallica
Posizione di montaggio	Qualsiasi
Conforme alla norma	ISO 5599-1
Azionatore manuale	Con accessorio, bistabile Monostabile
Codice ISO	169
Tipo di comando	Prepilotato
Alimentazione pressione di pilotaggio	Esterna
Direzione di flusso	Reversibile
Sovrapposizione	Sovrapposizione positiva
Pressione di pilotaggio	3 ... 10 bar
Tempo di commutazione, disazionamento	36 ms
Tempo di commutazione azionamento	18 ms
Impulso positivo di prova max., con logico 0	2.200 μs
Impulso negativo di prova max., con logico 1	3.700 μs
Fluido d'esercizio	Aria compressa a norma ISO 8573-1:2010 [7:4:4]
Indicazione sul fluido d'esercizio e di pilotaggio	E' possibile l'impiego con aria lubrificata (necessario poi per l'impiego successivo)
Resistenza alle vibrazioni	Test di trasporto con livello di gravità 1 secondo FN 942017-4 ed EN 60068-2-6
Resistenza agli urti	Prova agli urti con grado di severità 2 secondo FN 942017-5 e EN 60068-2-27
Conformità PWIS	VDMA24364-B1/B2-L

Caratteristica	Valore
Temperatura del fluido	-5 ... 40 °C
Livello di rumorosità	85 dB(A)
Fluido di pilotaggio	Aria compressa a norma ISO 8573-1:2010 [7:4:4]
Temperatura ambiente	-5 ... 40 °C
Peso	520 g
Connessione elettrica	Con bobina F, da ordinare separatamente
Fissaggio	Su sottobase Con foro passante
Attacco servopilotaggio 12	Sottobase misura 1 a norma ISO 5599-1
Attacco servopilotaggio 14	Sottobase misura 1 a norma ISO 5599-1
Attacco pneumatico 1	Sottobase misura 1 a norma ISO 5599-1
Attacco pneumatico 2	Sottobase misura 1 a norma ISO 5599-1
Attacco pneumatico 3	Sottobase misura 1 a norma ISO 5599-1
Attacco pneumatico 4	Sottobase misura 1 a norma ISO 5599-1
Attacco pneumatico 5	Sottobase misura 1 a norma ISO 5599-1
Avvertenza sul materiale	Conforme a RoHS
Materiale guarnizioni	HNBR NBR
Materiale del corpo	Alluminio pressofuso