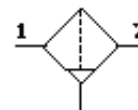
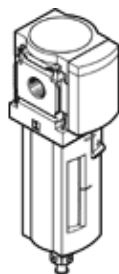


Filtro a carboni attivi MS4N-LFX-1/4-U-Z

Codice prodotto: 535787

FESTO

tazza in metallo, direzione del flusso da destra a sinistra.



Foglio dati

Caratteristica	Valore
Dimensioni	4
Serie costruttiva	MS
Posizione di montaggio	verticale +/- 5°
Costruzione	Filtro a carboni attivi
Protezione tazza	incorporata come tazza metallica
Pressione di ingresso 1	0 ... 14 bar
Portata nominale normale	250 l/min
Fluido di esercizio	Aria compressa filtrata non lubrificata, capacità filtrante 0,01 µm
Classe di resistenza alla corrosione CRC	2
Temperatura di stoccaggio	-10 ... 60 °C
Classe di purezza aria in uscita	1.7.1 a norme DIN ISO 8573-1
Temperatura del fluido	5 ... 30 °C
Contenuto residuo d'olio	0,003 mg/m3
Temperatura ambiente	-10 ... 60 °C
Peso	350 g
Tipo fissaggio	con accessori a scelta: Montaggio in linea
Attacco pneumatico 1	NPT1/4-18
Attacco pneumatico 2	NPT1/4-18
Avvertenza sul materiale	Senza rame e PTFE
Informazioni sui materiali, filtro	Carboni attivi
Informazioni sui materiali, corpo (contenitore)	Alluminio pressofuso
Informazioni sui materiali, tazza	Alluminio pressofuso Lega di alluminio per lavorazione plastica
Informazioni sui materiali, finestrella	PA