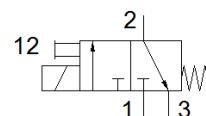
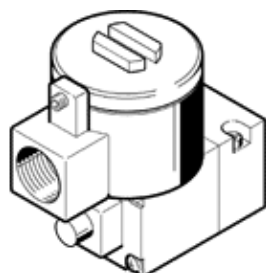


valvola di pilotaggio MGXDH-3/2-1.2-24DC-EX

Codice prodotto: 535615

FESTO

Con configurazione degli attacchi CNOMO, a norma ISO 15218.
Questo elemento è idoneo per l'impiego con il vuoto.



Foglio dati

Caratteristica	Valore
Funzione valvola	3/2, chiusa, monostabile
Tipo di azionamento	Elettrico
Pressione d'esercizio Mpa	-0,09 ... 0,8 MPa
Pressione d'esercizio	-0,9 ... 8 bar -13,05 ... 116 psi
Costruzione	Valvola di inserimento
Riposizionamento	Molla meccanica
Marchio CE (vedi dichiarazione di conformità)	Ai sensi della direttiva CE sulla protezione antideflagrante (ATEX)
Certificazione protezione antideflagrante al di fuori della UE	EPL Db (CN) EPL Db (IEC-EX) EPL Gb (CN) EPL Gb (IEC-EX)
Certificato ente preposto	ATEX: CML 15 ATEX 1119X CCC-Ex: 2020322307001701 IEC: IECEx CML 17.0147X
ATEX categoria gas	II 2G
ATEX categoria polvere	II 2D
Protezione antincendio per ambienti potenzialmente esplosivi, tipo gas	ATEX: Ex db IIC T5 Gb CCC-Ex: Ex d IIC T3/T6 Gb
Protezione antincendio per ambienti potenzialmente esplosivi, tipo polvere	Ex tb IIIC T100°C Db
Temperatura ambiente antideflagrante	ATEX: -65°C ≤ Ta ≤ +55°C CCC-Ex: -20°C ≤ Ta ≤ +40°C
Grado di protezione	IP66
Azionatore manuale	Bistabile
Direzione di flusso	Non reversibile
Durata dell'inserimento	100 %
Classe di isolamento	H
Valori caratteristici bobina	24 V cc: 3 W
Fluttuazioni ammissibili della frequenza	+/- 10 %
Fluido d'esercizio	Aria compressa a norma ISO 8573-1:2010 [7:4:4]
Indicazione sul fluido d'esercizio e di pilotaggio	E' possibile l'impiego con aria lubrificata (necessario poi per l'impiego successivo)
Classe di resistenza alla corrosione CRC	2 - stress da corrosione moderato
Conformità PWIS	VDMA24364-Zona III
Temperatura ambiente	-20 ... 80 °C
Fissaggio	CNOMO
Avvertenza sul materiale	Conforme a RoHS