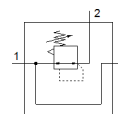


riduttore di pressione di precisione MS6N-LRPB-1/2-D2-A8-BI

Codice prodotto: 534937

FESTO

Riduttore di pressione ad azionamento indiretto, pressione di esercizio fino a 0,7 bar.



Foglio dati

Caratteristica	Valore
Taglia	6
Serie	MS
Dispositivo antimanomissione	Manopola con arresto
Posizione di montaggio	Qualsiasi
Costruzione	Valvola di regolazione a membrana di precisione, prepilodata
Funzione regolatore	Pressione in uscita costante Con scarico secondario
Indicazione della pressione	Preparato per G1/8
Pressione d'esercizio Mpa	0,1 ... 1,4 MPa
Pressione d'esercizio	1 ... 14 bar
Intervallo di regolazione della pressione	0,05 ... 0,7 bar
Isteresi di pressione max.	0,02 bar
Portata scarico secondario	≥ 220 l/min
Portata nominale normale	≥ 1.600 l/min
Fluido d'esercizio	Aria compressa a norma ISO 8573-1:2010 [7:4:4] Gas inerti
Indicazione sul fluido d'esercizio e di pilotaggio	L'impiego con aria lubrificata non è possibile
Classe di resistenza alla corrosione CRC	2 - stress da corrosione moderato
Conformità PWIS	VDMA24364-B2-L
Temperatura di stoccaggio	-10 ... 60 °C
Temperatura del fluido	-10 ... 60 °C
Temperatura ambiente	-10 ... 60 °C
Peso	1.000 g
Fissaggio	Montaggio a pannello Montaggio in linea Con accessori A scelta:
Attacco pneumatico 1	1/2 NPT
Attacco pneumatico 2	1/2 NPT
Attacco pneumatico 3	G1/4
Avvertenza sul materiale	Conforme a RoHS
Materiale guarnizioni	NBR
Materiale del corpo	Alluminio