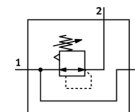
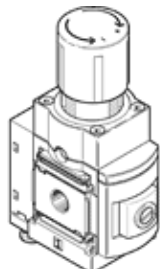


# Riduttore di pressione di precisione MS6-LRPB-1/2-D5-A8-BE

Codice prodotto: 534919

FESTO

Riduttore di pressione ad azionamento indiretto, pressione di esercizio fino a 4 bar.



## Foglio dati

Caratteristica	Valore
Dimensioni	6
Serie costruttiva	MS
Disp. sicurezza azionamento	Manopola con arresto
Posizione di montaggio	qualsiasi
Costruzione	Valvola di regolazione a membrana di precisione, prepilodata
Funzione regolatore	Pressione in uscita costante con scarico secondario
Indicatore di pressione	G1/8" preparato
Pressione di esercizio	1 ... 14 bar
Campo di regolazione della pressione	0,1 ... 4 bar
Max. isteresi di pressione	0,02 bar
Portata scarico secondario	>= 650 l/min
Portata nominale normale	>= 3.000 l/min
Fluido di esercizio	Aria compressa a norma ISO 8573-1:2010 [7:4:4] Gas inerti
Indicazione sul fluido d'esercizio e di pilotaggio	L'impiego con aria lubrificata non è possibile
Classe di resistenza alla corrosione CRC	2
Temperatura di stoccaggio	-10 ... 60 °C
Temperatura del fluido	-10 ... 60 °C
Temperatura ambiente	-10 ... 60 °C
Peso	1.000 g
Tipo fissaggio	a scelta: Montaggio a pannello Montaggio in linea con accessori
Attacco pneumatico 1	G1/2
Attacco pneumatico 2	G1/2
Attacco pneumatico 3	G1/4
Avvertenza sul materiale	Senza rame e PTFE a norme RoHS
Informazioni sui materiali, guarnizioni	NBR
Informazioni sui materiali, corpo (contenitore)	Alluminio