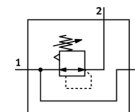
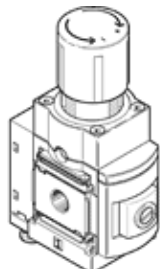


Riduttore di pressione di precisione MS6-LRPB-1/2-D2-A8

Codice prodotto: 534911

FESTO

Riduttore di pressione ad azionamento indiretto, pressione di esercizio fino a 0,7 bar.



Foglio dati

Caratteristica	Valore
Dimensioni	6
Serie costruttiva	MS
Disp. sicurezza azionamento	Manopola con arresto
Posizione di montaggio	qualsiasi
Costruzione	Valvola di regolazione a membrana di precisione, prepilodata
Funzione regolatore	Pressione in uscita costante con scarico secondario
Indicatore di pressione	G1/8" preparato
Pressione di esercizio	1 ... 14 bar
Campo di regolazione della pressione	0,05 ... 0,7 bar
Max. isteresi di pressione	0,02 bar
Portata scarico secondario	≥ 220 l/min
Portata nominale normale	≥ 1.600 l/min
Fluido di esercizio	Aria compressa a norma ISO 8573-1:2010 [7:4:4] Gas inerti
Indicazione sul fluido d'esercizio e di pilotaggio	L'impiego con aria lubrificata non è possibile
Classe di resistenza alla corrosione CRC	2
Temperatura di stoccaggio	-10 ... 60 °C
Temperatura del fluido	-10 ... 60 °C
Temperatura ambiente	-10 ... 60 °C
Peso	1.000 g
Tipo fissaggio	a scelta: Montaggio a pannello Montaggio in linea con accessori
Attacco pneumatico 1	G1/2
Attacco pneumatico 2	G1/2
Attacco pneumatico 3	G1/4
Avvertenza sul materiale	Senza rame e PTFE a norme RoHS
Informazioni sui materiali, guarnizioni	NBR
Informazioni sui materiali, corpo (contenitore)	Alluminio