

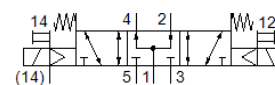
# elettrovalvola

## VSVA-B-P53U-ZH-A1-1R2L

Codice prodotto: 534531

FESTO

Con connettore centrale, forma rotonda M8x1.



## Foglio dati

| Caratteristica                                  | Valore   |
|---|--|
| Funzione valvola                                | 5/3, alimentata  |
| Tipo di azionamento                             | Elettrico  |
| Larghezza                                       | 26 mm  |
| Portata nominale normale                        | 1.000 l/min  |
| Pressione d'esercizio Mpa                       | -0,09 ... 1,6 MPa  |
| Pressione d'esercizio                           | -0,9 ... 16 bar  |
| Costruzione                                     | Valvola a spola  |
| Riposizionamento                                | Molla meccanica  |
| Omologazione                                    | RCM Mark<br>c UL us - Recognized (OL)                                      |
| Marchio CE (vedi dichiarazione di conformità)   | Ai sensi della direttiva CE sulla compatibilità elettromagnetica           |
| Marchio UKCA (vedi dichiarazione di conformità) | secondo prescrizioni UK per EMV<br>secondo prescrizioni UK RoHS            |
| Grado di protezione                             | IP65<br>NEMA 4   |
| Diametro nominale                               | 9 mm   |
| Dimensione modulare                             | 27 mm  |
| Funzione di scarico                             | Strozzabile<br>tramite piastra di strozzatura<br>tramite sottobase singola |
| Principio di tenuta                             | Non metallica  |
| Posizione di montaggio                          | Qualsiasi  |
| Conforme alla norma                             | ISO 15407-1  |
| Azionatore manuale                              | Monostabile  |
| Tipo di comando                                 | Prepilotato  |
| Alimentazione pressione di pilotaggio           | Esterna  |
| Direzione di flusso                             | Qualsiasi  |
| Sovrapposizione                                 | Sovrapposizione positiva   |
| Protezione contro l'inversione di polarità      | Per tutti le connessioni elettriche  |
| Funzioni supplementari                          | Riduzione della corrente di ritenuta<br>Arresto di sicurezza               |
| Indicatore di stato del segnale                 | LED  |
| Pressione di pilotaggio MPa                     | 0,3 ... 0,8 MPa  |
| Pressione di pilotaggio                         | 3 ... 8 bar  |
| Portata valvola                                 | 1.400 l/min  |
| Portata valvola con sottobase singola           | 1.100 l/min  |
| Portata valvola a collegamento pneumatico       | 1.000 l/min  |
| Tempo di commutazione, disazionamento           | 52 ms  |
| Tempo di commutazione azionamento               | 20 ms  |
| Durata dell'inserimento                         | 100 %  |
| Impulso positivo di prova max., con logico 0    | 400 µs   |
| Impulso negativo di prova max., con logico 1    | 100 µs   |
| Corrente di eccitazione nominale per bobina     | 110 mA fino a 20 ms  |
| Corrente nominale con riduzione della corrente  | 30 mA dopo 20 ms   |

| Caratteristica                                     | Valore  |
|--|---|
| Valori caratteristici bobina                       | 24 V cc: fase a basso assorbimento 1 W, fase ad alto assorbimento 2,4 W                 |
| Oscillazioni di tensione ammissibili               | +/- 10 %  |
| Fluido d'esercizio                                 | Aria compressa a norma ISO 8573-1:2010 [7:4:4]  |
| Indicazione sul fluido d'esercizio e di pilotaggio | E' possibile l'impiego con aria lubrificata (necessario poi per l'impiego successivo)   |
| Resistenza alle vibrazioni                         | Prova pratica di trasporto con grado di precisione 2 a norma FN 942017-4 e EN 60068-2-6 |
| Resistenza agli urti                               | Prova agli urti con grado di severità 2 secondo FN 942017-5 e EN 60068-2-27             |
| Classe di resistenza alla corrosione CRC           | 2 - stress da corrosione moderato   |
| Conformità PWIS                                    | VDMA24364-B1/B2-L   |
| Temperatura del fluido                             | -5 ... 50 °C  |
| Umidità relativa dell'aria                         | 0 - 90 %  |
| Protezione contro contatti diretti e indiretti     | Bassa tensione funzionale con isolamento affidabile (PELV)                              |
| Fluido di pilotaggio                               | Aria compressa a norma ISO 8573-1:2010 [7:4:4]  |
| Temperatura ambiente                               | -5 ... 50 °C  |
| Coppia di serraggio max., fissaggio valvola        | 1,8 ... 2,2 Nm  |
| Peso   | 270 g   |
| Connessione elettrica                              | 4 poli<br>M8x1<br>Connettore centrale<br>Forma rotonda                                  |
| Fissaggio  | Su sottobase<br>Con foro passante e vite  |
| Attacco servopilotaggio 12/14                      | Sottobase misura 26 mm a norma ISO 15407-1  |
| Attacco scarico servopilotaggio 82/84              | A scelta:<br>Non convogliato, a norma<br>Convogliato                                    |
| Avvertenza sul materiale                           | Conforme a RoHS   |
| Materiale guarnizioni                              | FPM<br>HNBR<br>NBR  |
| Materiale del corpo                                | Alluminio pressofuso  |