

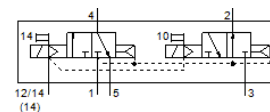
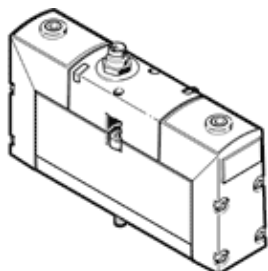
elettrovalvola

VSVA-B-T32H-AZH-A1-1R2L

Codice prodotto: 534524

FESTO

Con connettore centrale, forma rotonda M8x1.



Foglio dati

Caratteristica	Valore
Funzione valvola	2x3/2, aperte/chiuso, monostabili
Tipo di azionamento	Elettrico
Larghezza	26 mm
Portata nominale normale	900 l/min
Pressione d'esercizio Mpa	0,3 ... 1 MPa
Pressione d'esercizio	3 ... 10 bar
Costruzione	Valvola a spola
Riposizionamento	Molla pneumatica
Omologazione	RCM Mark c UL us - Recognized (OL)
Marchio CE (vedi dichiarazione di conformità)	Ai sensi della direttiva CE sulla compatibilità elettromagnetica
Marchio UKCA (vedi dichiarazione di conformità)	secondo prescrizioni UK per EMV secondo prescrizioni UK RoHS
Grado di protezione	IP65 NEMA 4
Diametro nominale	9 mm
Dimensione modulare	27 mm
Funzione di scarico	Strozzabile tramite piastra di strozzatura tramite sottobase singola
Principio di tenuta	Non metallica
Posizione di montaggio	Qualsiasi
Conforme alla norma	ISO 15407-1
Azionatore manuale	Monostabile
Tipo di comando	Prepilotato
Alimentazione pressione di pilotaggio	Esterna
Direzione di flusso	Non reversibile
Sovrapposizione	Sovrapposizione positiva
Protezione contro l'inversione di polarità	Per tutti le connessioni elettriche
Funzioni supplementari	Riduzione della corrente di ritenuta Arresto di sicurezza
Indicatore di stato del segnale	LED
Pressione di pilotaggio MPa	0,3 ... 0,8 MPa
Pressione di pilotaggio	3 ... 8 bar
Portata valvola	1.250 l/min
Portata valvola con sottobase singola	1.000 l/min
Portata valvola a collegamento pneumatico	900 l/min
Tempo di commutazione, disazionamento	33 ms
Tempo di commutazione azionamento	20 ms
Durata dell'inserimento	100 %
Impulso positivo di prova max., con logico 0	400 µs
Impulso negativo di prova max., con logico 1	100 µs
Corrente di eccitazione nominale per bobina	110 mA fino a 20 ms
Corrente nominale con riduzione della corrente	30 mA dopo 20 ms

Caratteristica	Valore
Valori caratteristici bobina	24 V cc: fase a basso assorbimento 1 W, fase ad alto assorbimento 2,4 W
Oscillazioni di tensione ammissibili	+/- 10 %
Fluido d'esercizio	Aria compressa a norma ISO 8573-1:2010 [7:4:4]
Indicazione sul fluido d'esercizio e di pilotaggio	E' possibile l'impiego con aria lubrificata (necessario poi per l'impiego successivo)
Resistenza alle vibrazioni	Prova pratica di trasporto con grado di precisione 2 a norma FN 942017-4 e EN 60068-2-6
Resistenza agli urti	Prova agli urti con grado di severità 2 secondo FN 942017-5 e EN 60068-2-27
Classe di resistenza alla corrosione CRC	2 - stress da corrosione moderato
Conformità PWIS	VDMA24364-B1/B2-L
Temperatura del fluido	-5 ... 50 °C
Umidità relativa dell'aria	0 - 90 %
Protezione contro contatti diretti e indiretti	Bassa tensione funzionale con isolamento affidabile (PELV)
Fluido di pilotaggio	Aria compressa a norma ISO 8573-1:2010 [7:4:4]
Temperatura ambiente	-5 ... 50 °C
Coppia di serraggio max., fissaggio valvola	1,8 ... 2,2 Nm
Peso	270 g
Connessione elettrica	4 poli M8x1 Connettore centrale Forma rotonda
Fissaggio	Su sottobase Con foro passante e vite
Attacco servopilotaggio 12/14	Sottobase misura 26 mm a norma ISO 15407-1
Attacco scarico servopilotaggio 82/84	A scelta: Non convogliato, a norma Convogliato
Avvertenza sul materiale	Conforme a RoHS
Materiale guarnizioni	FPM HNBR NBR
Materiale del corpo	Alluminio pressofuso