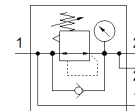


valvola regolatore di pressione MS6N-LRB-1/2-D5-AS-BI

Codice prodotto: 531824

FESTO

Per montaggio in batteria, blocco di uscita angolare con attacco a innesto QS, pressione di uscita max. 4 bar, con manometro, attacco P2 sul lato posteriore.



Foglio dati

Caratteristica	Valore
Taglia	6
Serie	MS
Dispositivo antimanomissione	Manopola con arresto Con lucchetto (accessorio)
Posizione di montaggio	Qualsiasi
Costruzione	Valvola di regolazione a membrana a comando diretto Con alimentazione pressione continua
Funzione regolatore	Pressione in uscita costante Con compensazione pressione a monte Con scarico secondario
Indicazione della pressione	Con manometro
Pressione d'esercizio	0,8 ... 20 bar
Intervallo di regolazione della pressione	0,3 ... 4 bar
Isteresi di pressione max.	0,25 bar
Portata nominale normale	600 l/min
Fluido d'esercizio	Aria compressa a norma ISO 8573-1:2010 [7:4:4] Gas inerti
Indicazione sul fluido d'esercizio e di pilotaggio	E' possibile l'impiego con aria lubrificata (necessario poi per l'impiego successivo)
Classe di resistenza alla corrosione CRC	2 - stress da corrosione moderato
Conformità PWIS	VDMA24364-B1/B2-L
Temperatura di stoccaggio	-10 ... 60 °C
Sicurezza alimentare	vedere le informazioni avanzate sul materiale
Temperatura del fluido	-10 ... 60 °C
Temperatura ambiente	-10 ... 60 °C
Peso	747 g
Fissaggio	Montaggio a pannello Montaggio in linea Con accessori A scelta:
Attacco pneumatico 1	1/2 NPT
Attacco pneumatico 2	QS-8
Avvertenza sul materiale	Conforme a RoHS
Materiale pannello di comando	PA POM
Materiale guarnizioni	NBR
Materiale del corpo	Alluminio pressofuso
Materiale membrana	NBR