

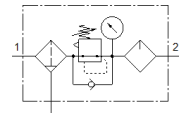
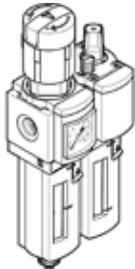
Modulo di efficientamento energetico MSB4-1/4-FRC5:J1M1

FESTO

Codice prodotto: 531117

★ Core product range

Combinazione filtro-riduttore-lubrificatore, pressione di uscita max. 12 bar, filtro da 40 µm, con manometro, manopola di regolazione con chiusura, tazza e protezione in plastica, scarico manuale della condensa, direzione di flusso da sinistra a destra.



Foglio dati

Caratteristica	Valore
Taglia	4
Serie	MS
Dispositivo antimanomissione	Manopola con serratura incorporata
Posizione di montaggio	Verticale +/- 5°
Scarico condensa	Manuale, rotativo
Costruzione	Filtro-riduttore con manometro Lubrificatore proporzionale standard a nebbia d'olio
Grado di filtrazione	40 µm
Funzione regolatore	Pressione in uscita costante Con compensazione pressione a monte Con scarico secondario Con flusso di ritorno
Protezione tazza	Tazza protettiva in plastica
Indicazione della pressione	Con manometro
Pressione d'esercizio	1,5 ... 14 bar
Intervallo di regolazione della pressione	0,5 ... 12 bar
Portata nominale normale	900 l/min
Fluido d'esercizio	Aria compressa a norma ISO 8573-1:2010 [-:4:-] Gas inerti
Indicazione sul fluido d'esercizio e di pilotaggio	E' possibile l'impiego con aria lubrificata (necessario poi per l'impiego successivo)
Classe di resistenza alla corrosione CRC	2 - stress da corrosione moderato
Conformità PWIS	VDMA24364-B1/B2-L
Temperatura di stoccaggio	-10 ... 60 °C
Classe di purezza aria in uscita	Aria compressa a norma ISO 8573-1:2010 [7:4:-]
Temperatura del fluido	-10 ... 60 °C
Temperatura ambiente	-10 ... 60 °C
Peso	500 g
Fissaggio	Con accessori
Attacco pneumatico 1	G1/4
Attacco pneumatico 2	G1/4
Materiale del corpo	Alluminio pressofuso
Materiale tazza	PC