

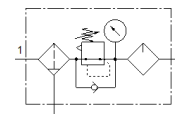
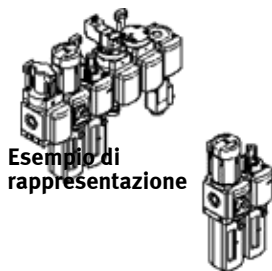
Modulo di efficientamento energetico MSB4

Codice prodotto: 531029

★ Core product range

Per montaggio in batteria, con filettatura G.

FESTO



Foglio dati

Foglio dati generale – I singoli valori dipendono dalla specifica configurazione.

Caratteristica	Valore
Taglia	4
Serie	MS
Tipo di azionamento	Elettrico Manuale Pneumatico
Dispositivo antimanomissione	Manopola con serratura incorporata
Posizione di montaggio	Qualsiasi Verticale +/- 5°
Grado di filtrazione	0,01 ... 40 µm
Scarico condensa	Automatico Manuale, rotativo Semiautomatico
Costruzione	Modulo di derivazione Filtro a carbone attivo Riduttore di pressione proporzionale con manometro Valvola di inserimento progressivo Valvola di inserimento Filtro in fibra Filtro-riduttore con manometro Filtro-riduttore senza manometro Essiccatore a membrana Lubrificatore proporzionale standard a nebbia d'olio Filtro in materiale sinterizzato con separatore centrifugo Con funzione di reset
Funzione regolatore	Pressione in uscita costante Con compensazione pressione a monte Con scarico secondario Con flusso di ritorno
Protezione tazza	Tazza protettiva in plastica
Indicatore di pressione differenziale	Indicatore ottico Con sensore di pressione
Indicazione della pressione	Con sensore di pressione Con manometro
Pressione d'esercizio	1,5 ... 14 bar
Intervallo di regolazione della pressione	1 ... 12 bar
Portata nominale normale	800 ... 1.400 l/min
Valori caratteristici bobina	110 V ca: 50/60 Hz, potenza di spunto 3 VA, potenza di mantenimento 2,4 VA 230 V ca: 50/60 Hz, potenza di spunto 3 VA, potenza di mantenimento 2,4 VA 24 V cc: 1,5 W 24 V cc: 1,8 W

Caratteristica	Valore
Omologazione	c UL us - Recognized (OL)
Marchio CE (vedi dichiarazione di conformità)	Ai sensi della direttiva CE sulla compatibilità elettromagnetica Ai sensi della direttiva CE sulla protezione antideflagrante (ATEX) Ai sensi della direttiva CE sulla bassa tensione secondo la direttiva UE RoHS
Marchio UKCA (vedi dichiarazione di conformità)	secondo prescrizioni UK per apparecchiature elettriche secondo prescrizioni UK per EMV secondo prescrizioni UK EX secondo prescrizioni UK RoHS
Certificazione protezione antideflagrante al di fuori della UE	EPL Db (GB) EPL Dc (GB) EPL Gb (GB) EPL Gc (GB)
ATEX categoria gas	II 2G II 3G
ATEX categoria polvere	II 2D II 3D
Protezione antincendio per ambienti potenzialmente esplosivi, tipo gas	Ex h IIC T6 Gb X Ex nA IIC T4 X Gc
Protezione antincendio per ambienti potenzialmente esplosivi, tipo polvere	Ex h IIIC T60°C Db X Ex tc IIIC T105°C IP65 Dc X
Indicazione sul fluido d'esercizio e di pilotaggio	E' possibile l'impiego con aria lubrificata (necessario poi per l'impiego successivo)
Classe di resistenza alla corrosione CRC	2 - stress da corrosione moderato
Conformità PWIS	VDMA24364-B1/B2-L
Temperatura di stoccaggio	-10 ... 60 °C
Sicurezza alimentare	vedere le informazioni avanzate sul materiale
Temperatura del fluido	-10 ... 60 °C
Temperatura ambiente	-10 ... 60 °C
Fissaggio	Con accessori
Attacco pneumatico 1	G1/8 G1/4
Attacco pneumatico 2	G1/8 G1/4
Attacco pneumatico 3	G1/4
Materiale del corpo	Alluminio pressofuso
Materiale tazza	PC